

REPUBBLICA ITALIANA

BOLLETTINO UFFICIALE DELLA REGIONE PUGLIA

Poste Italiane S.p.A. - Spedizione in Abbonamento Postale - 70% - DCB S1/PZ

Anno XLI

BARI, 17 DICEMBRE 2010

N. 188 *suppl.*



Sede Presidenza Giunta Regionale

Leggi e Regolamenti regionali

Il Bollettino Ufficiale della Regione Puglia si pubblica con frequenza infrasettimanale ed è diviso in due parti.

Nella parte I sono pubblicati:

- a) sentenze ed ordinanze della Corte Costituzionale riguardanti leggi della Regione Puglia;
- b) ricorsi e sentenze di Organi giurisdizionali che prevedono un coinvolgimento della Regione Puglia;
- c) leggi e regolamenti regionali;
- d) deliberazioni del Consiglio Regionale riguardanti la convalida degli eletti;
- e) atti e circolari aventi rilevanza esterna;
- f) comunicati ufficiali emanati dal Presidente della Regione e dal Presidente del Consiglio Regionale;
- g) atti relativi all'elezione dell'Ufficio di Presidenza dell'Assemblea, della Giunta regionale, delle Commissioni permanenti e loro eventuali dimissioni;
- h) deliberazioni, atti e provvedimenti generali attuativi delle direttive ed applicativi dei regolamenti della Comunità Europea;
- i) disegni di legge ai sensi dell'art. 8 della L.R. n. 19/97;
- j) lo Statuto regionale e le sue modificazioni;
- k) richieste di referendum con relativi risultati;
- l) piano di sviluppo regionale con aggiornamenti o modifiche.

Nella parte II sono pubblicati:

- a) decreti ed ordinanze del Presidente della Giunta regionale;
- b) deliberazioni della Giunta regionale;
- c) determinazioni dirigenziali;
- d) decreti ed ordinanze del Presidente della Giunta regionale in veste di Commissario delegato;
- e) atti del Difensore Civico regionale come previsto da norme regionali o su disposizioni del Presidente o della Giunta;
- f) atti degli Enti Locali;
- g) deliberazioni del Consiglio Regionale;
- h) statuti di enti locali;
- i) concorsi;
- j) avvisi di gara;
- k) annunci legali;
- l) avvisi;
- m) rettifiche;
- n) atti di organi non regionali, di altri enti o amministrazioni, aventi particolare rilievo e la cui pubblicazione non è prescritta.

INSERZIONI

Gli atti da pubblicare devono essere inviati almeno 3 giorni prima della scadenza del termine utile per la pubblicazione alla Direzione del Bollettino Ufficiale - Lungomare N. Sauro, 33 - 70121 Bari.

Il testo originale su carta da bollo da € 14,62 salvo esenzioni di legge, deve essere corredato da 1 copia in carta uso bollo, dall'attestazione del versamento della tassa di pubblicazione prevista e da 1 copia in formato elettronico firmata con procedura digitale.

Gli avvisi da pubblicare ai sensi della L.R. n. 11/2001 sono gratuiti.

L'importo della tassa di pubblicazione è di € 154,94 oltre IVA al 20% (importo totale € 185,93) per ogni inserzione il cui contenuto non sia superiore, nel testo, a quattro cartelle dattiloscritte pari a 100 righe per 60 battute (o frazione) e di € 11,36 oltre IVA (importo totale € 13,63) per ogni ulteriore cartella dattiloscritta di 25 righe per 50 battute (o frazione).

Il versamento deve essere effettuato sul c/c/p n. **60225323** intestato a **Regione Puglia - Tasse, Tributi e Proventi regionali - Codice 3119**.

Non si darà corso alla pubblicazione senza la predetta documentazione.

ABBONAMENTI

L'abbonamento, esclusivamente annuo, è di € 134,28 da versare su c/c/p n. **60225323** intestato a **Regione Puglia - Tasse, Tributi e Proventi regionali - Codice 3119**.

I versamenti effettuati entro il 15° giorno di ogni mese avranno validità dal 1° giorno del mese successivo, mentre i versamenti effettuati dopo il 15° giorno e comunque entro il 3° giorno di ogni mese avranno validità dal 15° giorno del mese successivo.

Costo singola copia € 1,34.

Il Bollettino Ufficiale è in vendita presso:

Libreria Piazza - Piazza Vittoria, 4 - Brindisi;

Libreria Patierno Antonio - Via Dante, 21 - Foggia.

SOMMARIO

“Avviso per i redattori e per gli Enti:

Il Bollettino Ufficiale della Regione Puglia si attiene alle regole della Legge 150/2000 per la semplificazione del linguaggio e per la facilitazione dell'accesso dei cittadini alla comprensione degli atti della Pubblica Amministrazione. Tutti i redattori e gli Enti inserzionisti sono tenuti ad evitare sigle, acronimi, abbreviazioni, almeno nei titoli di testa dei provvedimenti”.

PARTE PRIMA***Leggi e regolamenti regionali***

REGOLAMENTO REGIONALE 16 dicembre 2010, n. 18

Regolamento di riordino della rete ospedaliera della Regione Puglia per l'anno 2010.

Pag. 4

PARTE PRIMA

Leggi e regolamenti regionali

REGOLAMENTO REGIONALE 16 dicembre 2010, n. 18

Regolamento di riordino della rete ospedaliera della Regione Puglia per l'anno 2010.

**IL PRESIDENTE DELLA
GIUNTA REGIONALE**

Visto l'art. 121 della Costituzione, così come modificato dalla legge costituzionale 22 novembre 1999 n. 1, nella parte in cui attribuisce al Presidente della Giunta Regionale l'emanazione dei regolamenti regionali;

Visto lo Statuto della Regione Puglia (L.R. 12 maggio 2004, n. 7) ed, in particolare, gli artt. 42, comma 2, lett. c) e 44, comma 3;

Visto il D.lgs 30 dicembre 1992 n. 502;

Vista la Legge regionale 19 settembre 2008, n. 23;

Vista la Legge 23 dicembre 2009, n. 191;

Vista la Delibera di Giunta Regionale n.2624 del 30 novembre 2010;

Vista la Delibera di Giunta Regionale n. 2791 del 15 dicembre 2010 di adozione del Regolamento;

EMANA

Il seguente Regolamento:

**Art. 1
(Finalità)**

1. Il riordino della rete ospedaliera della Regione Puglia di cui al presente Regolamento, in

attuazione dell'art. 6, co. 1 dell'Intesa Stato-Regioni 3 dicembre 2009 - Patto per la Salute 2010-2012 recepita dalla L. 23 dicembre 2009, n. 191, è finalizzato al miglioramento della qualità ed appropriatezza dell'offerta ospedaliera ed al contenimento della relativa spesa.

**Art. 2
(Strumenti di miglioramento
della qualità ed appropriatezza)**

1. Il miglioramento della qualità ed appropriatezza è perseguito attraverso il trasferimento di oltre 150.000 ricoveri in *setting* assistenziali alternativi al ricovero, maggiormente adeguati alle esigenze dei pazienti e con un minor costo per la collettività, secondo lo schema di seguito rappresentato.

- trasformazione dal 10 al 15% dei ricoveri per acuti in ricoveri in lungodegenza o riabilitazione;
- trasformazione dal 35 al 40% dei ricoveri in assistenza sostitutiva nell'ambito di RSA ed *Hospice*;
- trasformazione dal 45 al 50% dei ricoveri in attività ambulatoriale, Day Services, o in prestazioni da effettuarsi nell'ambito di case della salute.

2. Ai fini della valutazione dell'appropriatezza dei ricoveri si fa riferimento al Modello di Analisi dell'Appropriatezza delle Prestazioni (M.A.A.P.), approvato dalla Giunta Regionale con Deliberazione n. 834 del 27/5/2008, successivamente integrata e modificata con Deliberazione di Giunta Regionale n. 1979 del 28/10/2008.

**Art. 3
(Strumenti di contenimento della spesa)**

1. Il contenimento della spesa è perseguito principalmente attraverso la riduzione dei ricoveri e la contestuale riduzione dei costi strutturali sostenuti per l'assistenza ospedaliera.

2. L'obiettivo di cui al comma 1 si ottiene adottando le seguenti misure:

- a) Riduzione dei posti letto per acuti;
- b) Disattivazione di stabilimenti ospedalieri con un numero di posti letto inferiore a 70 ovvero con meno di tre unità operative per acuti (come da modello HSP 12 all'1/1/2010) ovvero sulla base dei dati complessivi di attività e del grado percentuale di utilizzo della struttura da parte dei cittadini residenti nel comune in cui insiste la struttura;
- c) Riconversione di alcuni degli stabilimenti ospedalieri disattivati di cui alla precedente lett. b) in strutture sanitarie territoriali, sulla base del fabbisogno assistenziale del territorio nonché delle risorse a disposizione e dell'attività prevalente dello stabilimento interessato;
- d) Accorpamenti e disattivazioni di Unità Operative all'interno di stabilimenti ospedalieri non ricompresi nel precedente punto b), tenendo conto di eventuali gravi carenze di organico, del tasso di occupazione medio registrato nell'ultimo triennio, del grado di inappropriately delle prestazioni erogate nell'ultimo triennio.

Art. 4

(Azioni da intraprendere)

1. Le azioni da intraprendere entro il 31/12/2010 sono le seguenti:

- a) Riduzione di 1.513 posti letto, che consente un passaggio del numero complessivo di posti letto da 15.833 (fonte HSP-12 dell'1/1/2010) a 14.320. Tale riduzione, operata per l'anno 2010 con prevalente riferimento ai posti letto pubblici, consente il pieno rispetto dello standard di 4 posti letto per mille abitanti previsto dall'Intesa Stato-Regioni del 3 dicembre 2009, attestandosi il numero effettivo di posti letto sul valore di 3,50 per mille abitanti.
- b) Disattivazione degli stabilimenti ospedalieri, rientranti nella tipologia di cui all'art. 3, co. 2, lett. b), di seguito elencati:
 - Ruvo di Puglia

- Bitonto
- Santeramo in Colle
- Minervino Murge
- Spinazzola
- Cisternino
- Ceglie Messapica
- Monte Sant'Angelo
- Torremaggiore
- San Marco in Lamis
- Gagliano del Capo
- Maglie
- Poggiardo
- Massafra
- Mottola
- c) Riconversione in strutture extra-ospedaliere degli stabilimenti ospedalieri, rientranti nella tipologia di cui all'art. 3, co. 2, lett. c), di seguito elencati:
 - Rutigliano - Struttura extra-ospedaliera di riabilitazione;
 - Noci - Struttura extra-ospedaliera di riabilitazione;
 - Campi Salentina - Presidio territoriale per la gestione delle cronicità (con particolare riferimento alle cronicità immuno-mediate ed ambiente-correlate).

2. I territori interessati dalla disattivazione degli stabilimenti ospedalieri di cui alla lettera b) del precedente comma 1 saranno oggetto di processi di potenziamento e riqualificazione delle attività assistenziali territoriali alternative al ricovero, quali:

- a) assistenza domiciliare;
- b) assistenza specialistica ambulatoriale;
- c) assistenza residenziale e semiresidenziale;
- d) riorganizzazione della medicina di gruppo.

Art. 5

(Approvazione)

1. E' approvato, entro il 31/12/2010, il riordino della rete ospedaliera secondo le schede allegate al presente Regolamento quale sua parte integrante e sostanziale.

2. Per le unità operative senza posti letto si fa riferimento agli standard previsti, per ciascuna tipologia di ospedale, dalla Legge Regionale 19 settembre 2008, n. 23 - “Piano Regionale di Salute 2008-2010”.

3. Nelle more della ridefinizione dei posti letto da destinare alle attività di ricovero ordinario in regime di day hospital e di day surgery si intendono confermati quelli indicati nelle tabelle relative ai posti letto attivi all' 1/1/2010, come da modelli HSP.

Il presente Regolamento è dichiarato urgente ai sensi e per gli effetti dell'art. 44 comma 3 e dell'art. 53 dello Statuto ed entrerà in vigore il giorno stesso della sua pubblicazione sul Bollettino Ufficiale della Regione Puglia. E' fatto obbligo a chiunque spetti di osservarlo e farlo osservare come Regolamento della Regione Puglia.

Dato a Bari, addì 16 dicembre 2010

Vendola

ALLEGATO**POSTI LETTO TOTALI ASL BT**

OSP.	HSP	PL RIDET.
Andria	178	170
Canosa	115	102
Minervino	24	0
Spinazzola	31	0
Barletta	259	242
Trani	108	101
Bisceglie	160	154
TOT.	875	769

Ospedale Andria (di livello intermedio)

Disciplina	P.L. HSP all'1-1-2010	P.L. RIDETERMINATI al 31-12-2010
Cardiologia	14 (13+1)	13
Ematologia		
Geriatria		
Malattie Infettive		
Medicina Interna	28 (27+1)	27
Nefrologia	9 (8+1)	8
Neurologia	8 (7+1)	8
Gastroenterologia		
Oncologia		
Chirurgia Generale	16 (15+1)	18
Chirurgia Plastica	6 (5+1)	5
Neurochirurgia	11	11
Oculistica	7 (2+5)	5
Ortopedia	21 (19+2)	20
ORL	5 (4+1)	2
Urologia	7 (6+1)	6
Ostetricia e Ginecologia	18 (16+2)	16
Pediatria	16 (14+2)	15
Terapia Intensiva	8	8
Unità Coronarica	4	8
Psichiatria		
LUNGODEGENZA		
TOTALE	178	170

Ospedale Canosa (di base)

Disciplina	P.L. HSP all'1-1-2010	P.L. RIDETERMINATI al 31-12-2010
Cardiologia	6	6
Ematologia		
Geriatria	19 (18+1)	18
Malattie Infettive		
Medicina Interna	26 (23+3)	24
Nefrologia		
Neurologia		
Gastroenterologia		
Oncologia		
Chirurgia Generale	14 (13+1)	14
Chirurgia Plastica		
Neurochirurgia		
Oculistica	2	2
Ortopedia	14 (13+1)	14
ORL		
Urologia		
Ostetricia e Ginecologia	18 (17+1)	14
Pediatria	10	10
Terapia Intensiva		
Unità Coronarica	4	
Psichiatria		
LUNGODEGENZA	2	
TOTALE	115	102

Ospedale Minervino

Disciplina	P.L. HSP all'1-1-2010	P.L. RIDETERMINATI al 31-12-2010
Cardiologia		
Ematologia		
Geriatria		
Malattie Infettive		
Medicina Interna		
Nefrologia		
Neurologia		
Gastroenterologia		
Oncologia		
Chirurgia Generale		
Chirurgia Plastica		
Neurochirurgia		
Oculistica		
Ortopedia		
ORL		
Urologia		
Ostetricia e Ginecologia		
Pediatria		
Terapia Intensiva		
Unità Coronarica		
Psichiatria		
LUNGODEGENZA	24	
TOTALE	24	0

Ospedale Spinazzola

Disciplina	P.L. HSP all'1-1-2010	P.L. RIDETERMINATI al 31-12-2010
Cardiologia		
Ematologia		
Geriatria		
Malattie Infettive		
Medicina Interna	13	
Nefrologia		
Neurologia		
Gastroenterologia		
Oncologia		
Chirurgia Generale		
Chirurgia Plastica		
Neurochirurgia		
Oculistica		
Ortopedia		
ORL		
Urologia		
Ostetricia e Ginecologia		
Pediatria		
Terapia Intensiva		
Unità Coronarica		
Psichiatria	8	
LUNGODEGENZA	10	
TOTALE	31	0

Ospedale Barletta (di livello intermedio)

Disciplina	P.L. HSP all'1-1-2010	P.L. RIDETERMINATI al 31-12-2010
Cardiologia	20	16
Ematologia		
Geriatria		
Malattie Infettive		
Medicina Interna	32 (29+3)	32
Nefrologia	12	10
Neurologia	20	20
Gastroenterologia		
Oncologia		15
Chirurgia Generale	32	32
Chirurgia Plastica		
Neurochirurgia		
Oculistica	7 (6+1)	6
Ortopedia	34 (32+2)	26
ORL	13 (12+1)	13
Urologia		
Ostetricia e Ginecologia	36 (34+2)	24
Pediatria	25	20
Terapia Intensiva	8	8
Unità Coronarica	8	8
Psichiatria	12	12
LUNGODEGENZA		
TOTALE	259	242

Ospedale Trani (di base)

Disciplina	P.L. HSP all'1-1-2010	P.L. RIDETERMINATI al 31-12-2010
Cardiologia	5	4
Ematologia	10 (8+2)	10
Geriatria		
Malattie Infettive		
Medicina Interna	10 (9+1)	15
Nefrologia		
Neurologia		
Gastroenterologia	20 (19+1)	15
Oncologia		
Chirurgia Generale	13 (12+1)	10
Chirurgia Plastica		
Neurochirurgia		
Oculistica		
Ortopedia	17	12
ORL		
Urologia	7 (6+1)	7
Ostetricia e Ginecologia	1	10
Pediatria	4	
Terapia Intensiva	6	6
Unità Coronarica		
Psichiatria		
LUNGODEGENZA	15	12
TOTALE	108	101

Ospedale Bisceglie (di base)

Disciplina	P.L. HSP all'1-1-2010	P.L. RIDETERMINATI al 31-12-2010
Cardiologia		
Ematologia		
Geriatria		
Malattie Infettive	40 (36+4)	40
Medicina Interna	10 (8+2)	10
Nefrologia		
Neurologia		
Gastroenterologia		
Oncologia		
Chirurgia Generale	22 (21+1)	22
Chirurgia Plastica		
Neurochirurgia		
Oculistica		
Ortopedia	24 (22+2)	18
ORL		
Urologia		
Ostetricia e Ginecologia	28 (26+2)	24
Pediatria	16 (15+1)	14
Terapia Intensiva		
Unità Coronarica		4
Psichiatria	8	10
LUNGODEGENZA	12	12
TOTALE	160	154

POSTI LETTO TOT. ASL BA

OSP.	HSP	RIDET.
Corato	107	101
Ruvo	20	0
Terlizzi	75	78
Bitonto	33	0
Molfetta	128	12
Grumo	16	0
Santeramo	18	0
Ospedale della Murgia	181	180
San Paolo	316	251
Di Venere	322	311
Triggiano	114	91
Rutigliano	16	0
Monopoli	156	179
Conversano	72	53
Gioia del Colle	71	32
Putignano	150	172
Noci	32	0
TOT.	1827	1460

Ospedale Corato (Ospedale di base aggregato a TERLIZZI)

Disciplina	P.L. HSP 12 all'1/1/2010	P.L. RIDETERMINATI al 31-12-2010
Cardiologia		
Malattie Endocrine		
Geriatrics		
Malattie Infettive		
Medicina Interna	14	21
Nefrologia		
Neurologia		
Dermatologia		
Gastroenterologia		
Oncologia		
Pneumologia		
Chirurgia Generale	20	10
Chirurgia Plastica		
Chirurgia Toracica		
Chirurgia Vascolare		
Neurochirurgia		
Oculistica		
Ortopedia	16	18
ORL		
Urologia		
Ostetricia e Ginecologia	38 (36+2)	34
Pediatria	16 (15+1)	14
Neonatologia		
Grandi Ustioni		
Terapia Intensiva		
Unità Coronarica		
Terapia Intensiva Neo		
Psichiatria		
Riabilitazione 56		
Riabilitazione Cardio		
Riabilitazione Pneumo		
Lungodegenza	3	4
TOTALE	107	101

Ospedale Terlizzi (di base aggregato a CORATO)

Disciplina	P.L. HSP 12 all'1/1/2010	P.L. RIDETERMINATI al 31-12-2010
Cardiologia	8 (6+2)	8
Malattie Endocrine		
Geriatria		
Malattie Infettive		
Medicina Interna	20 (19+1)	16
Nefrologia		
Neurologia		
Dermatologia		
Gastroenterologia		
Oncologia		
Pneumologia		20
Chirurgia Generale	4	18
Chirurgia Plastica	2	2
Chirurgia Toracica		
Chirurgia Vascolare		
Neurochirurgia		
Oculistica	2	10
Ortopedia		
ORL		
Urologia		
Ostetricia e Ginecologia	14 (8+6)	
Pediatria	4	
Neonatologia		
Grandi Ustioni		
Terapia Intensiva		
Unità Coronarica	4	4
Terapia Intensiva Neo		
Psichiatria		
Riabilitazione 56		
Riabilitazione Cardio		
Riabilitazione Pneumo	4	
Lungodegenza	13	
TOTALE	75	78

Ospedale Ruvo

Disciplina	P.L. HSP 12 all'1/1/2010	P.L. RIDETERMINATI al 31-12-2010
Cardiologia		
Malattie Endocrine		
Geriatria		
Malattie Infettive		
Medicina Interna		
Nefrologia		
Neurologia		
Dermatologia		
Gastroenterologia		
Oncologia		
Pneumologia		
Chirurgia Generale		
Chirurgia Plastica		
Chirurgia Toracica		
Chirurgia Vascolare		
Neurochirurgia		
Oculistica		
Ortopedia		
ORL		
Urologia		
Ostetricia e Ginecologia		
Pediatria		
Neonatologia		
Grandi Ustioni		
Terapia Intensiva		
Unità Coronarica		
Terapia Intensiva Neo		
Psichiatria		
Riabilitazione 56		
Riabilitazione Cardio		
Riabilitazione Pneumo		
Lungodegenza	20	
TOTALE	20	0

Ospedale Bitonto

Disciplina	P.L. HSP 12 all'1/1/2010	P.L. RIDETERMINATI al 31-12-2010
Cardiologia		
Malattie Endocrine		
Geriatrics		
Malattie Infettive		
Medicina Interna	9	
Nefrologia		
Neurologia		
Dermatologia		
Gastroenterologia		
Oncologia		
Pneumologia		
Chirurgia Generale	4	
Chirurgia Plastica		
Chirurgia Toracica		
Chirurgia Vascolare		
Neurochirurgia		
Oculistica		
Ortopedia		
ORL		
Urologia		
Ostetricia e Ginecologia		
Pediatria	4	
Neonatologia		
Grandi Ustioni		
Terapia Intensiva		
Unità Coronarica		
Terapia Intensiva Neo		
Psichiatria		
Riabilitazione 56		
Riabilitazione Cardio		
Riabilitazione Pneumo		
Lungodegenza	16	
TOTALE	33	0

Ospedale Molfetta (di base)

Disciplina	P.L. HSP 12 all'1/1/2010	P.L. RIDETERMINATI al 31-12-2010
Cardiologia	10	10
Malattie Endocrine		
Geriatria		
Malattie Infettive		
Medicina Interna	30 (27+3)	30
Nefrologia	8	10
Neurologia		
Dermatologia		
Gastroenterologia		
Oncologia		2
Pneumologia		
Chirurgia Generale	26 (22+4)	20
Chirurgia Plastica		
Chirurgia Toracica		
Chirurgia Vascolare		
Neurochirurgia		
Oculistica		
Ortopedia	16	20
ORL		
Urologia	12 (10+2)	12
Ostetricia e Ginecologia	4	
Pediatria	2	
Neonatologia		
Grandi Ustioni		
Terapia Intensiva		
Unità Coronarica	4	4
Terapia Intensiva Neo		
Psichiatria		
Riabilitazione 56		
Riabilitazione Cardio		
Riabilitazione Pneumo		
Lungodegenza	16	4
TOTALE	128	112

Ospedale Grumo

Disciplina	P.L. HSP 12 all'1/1/2010	P.L. RIDETERMINATI al 31-12-2010
Cardiologia		
Malattie Endocrine		
Geriatria		
Malattie Infettive		
Medicina Interna	6	
Nefrologia		
Neurologia		
Dermatologia		
Gastroenterologia		
Oncologia		
Pneumologia		
Chirurgia Generale		
Chirurgia Plastica		
Chirurgia Toracica		
Chirurgia Vascolare		
Neurochirurgia		
Oculistica		
Ortopedia		
ORL		
Urologia		
Ostetricia e Ginecologia		
Pediatria		
Neonatologia		
Grandi Ustioni		
Terapia Intensiva		
Unità Coronarica		
Terapia Intensiva Neo		
Psichiatria		
Riabilitazione 56		
Riabilitazione Cardio		
Riabilitazione Pneumo		
Lungodegenza	10	
TOTALE	16	0

Ospedale Santeramo

Disciplina	P.L. HSP 12 all'1/1/2010	P.L. RIDETERMINATI al 31-12-2010
Cardiologia	-	-
Malattie Endocrine	-	-
Geriatria	-	-
Malattie Infettive	-	-
Medicina Interna	6	-
Nefrologia	-	-
Neurologia	-	-
Dermatologia	-	-
Gastroenterologia	-	-
Oncologia	-	-
Pneumologia	-	-
Chirurgia Generale	-	-
Chirurgia Plastica	-	-
Chirurgia Toracica	-	-
Chirurgia Vascolare	-	-
Neurochirurgia	-	-
Oculistica	-	-
Ortopedia	-	-
ORL	-	-
Urologia	-	-
Ostetricia e Ginecologia	-	-
Pediatria	-	-
Neonatologia	-	-
Grandi Ustioni	-	-
Terapia Intensiva	-	-
Unità Coronarica	-	-
Terapia Intensiva Neo	-	-
Psichiatria	-	-
Riabilitazione 56	-	-
Riabilitazione Cardio	-	-
Riabilitazione Pneumo	-	-
Lungodegenza	12	-
TOTALE	18	0

Ospedale della Murgia (di livello intermedio)

Disciplina	P.L. HSP 12 all'1/1/2010 (Altamura- Gravina)	P.L. RIDETERMINATI al 31-12-2010
Cardiologia	5	10
Malattie Endocrine		
Geriatria		
Malattie Infettive		
Medicina Interna	48 (40+8)	35
Nefrologia	5	10
Neurologia		
Dermatologia		
Gastroenterologia		
Oncologia		4
Pneumologia		
Chirurgia Generale	30 (24+6)	24
Chirurgia Plastica		
Chirurgia Toracica		
Chirurgia Vascolare		
Neurochirurgia		
Oculistica		
Ortopedia	22 (20+2)	24
ORL		
Urologia		
Ostetricia e Ginecologia	26 (22+4)	24
Pediatria	10 (9+1)	10
Neonatologia		
Grandi Ustioni		
Terapia Intensiva	5	8
Unità Coronarica	8	8
Terapia Intensiva Neo		
Psichiatria	10	15
Riabilitazione 56		
Riabilitazione Cardio		
Riabilitazione Pneumo		
Lungodegenza	12	8
TOTALE	181	180

Ospedale San Paolo (di livello intermedio)

Disciplina	P.L. HSP 12 all'1/1/2010	P.L. RIDETERMINATI al 31-12-2010
Cardiologia	8	8
Malattie Endocrine		
Geriatria		
Malattie Infettive		
Medicina Interna	26 (25+1)	26
Nefrologia		
Neurologia		
Dermatologia		
Gastroenterologia	16 (15+1)	15
Oncologia		2
Pneumologia	40 (38+2)	26
Chirurgia Generale	34 (30+4)	26
Chirurgia Plastica		6
Chirurgia Toracica	25 (23+2)	18
Chirurgia Vascolare		
Neurochirurgia		
Oculistica		
Ortopedia	64 (62+2)	32
ORL		
Urologia		
Ostetricia e Ginecologia	34 (32+2)	32
Pediatria	18 (16+2)	12
Neonatologia		
Grandi Ustioni		
Terapia Intensiva	8	8
Unità Coronarica	8	8
Terapia Intensiva Neo		
Psichiatria		
Riabilitazione 56	20 (19+1)	20
Riabilitazione Cardio	4	4
Riabilitazione Pneumo	11 (10+1)	4
Lungodegenza		4
TOTALE	316	251

Ospedale Di Venere (di livello intermedio)

Disciplina	P.L. HSP 12 all'1/1/2010	P.L. RIDETERMINATI al 31-12-2010
Cardiologia	12 (11+1)	10
Malattie Endocrine		
Geriatria		
Malattie Infettive		
Medicina Interna	32 (29+3)	32
Nefrologia	20 (18+2)	14
Neurologia	30 (27+3)	30
Dermatologia	20 (18+2)	
Gastroenterologia		
Oncologia		2
Pneumologia		20
Chirurgia Generale	45 (41+4)	32
Chirurgia Plastica		
Chirurgia Toracica		
Chirurgia Vascolare	7	10
Neurochirurgia	15	15
Oculistica	8 (6+2)	10
Ortopedia	40 (36+4)	30
ORL	10 (8+2)	15
Urologia	17 (15+2)	15
Ostetricia e Ginecologia	20	30
Pediatria		
Neonatologia	20 (19+1)	18
Grandi Ustioni		
Terapia Intensiva	8	8
Unità Coronarica	6	8
Terapia Intensiva Neo	8	8
Psichiatria		
Riabilitazione 56		
Riabilitazione Cardio		
Riabilitazione Pneumo		
Lungodegenza	4	4
TOTALE	322	311

Ospedale Triggiano (aggregato al DI VENERE)

Disciplina	P.L. HSP 12 all'1/1/2010	P.L. RIDETERMINATI al 31-12-2010
Cardiologia		
Malattie Endocrine		
Geriatria	20	20
Malattie Infettive	18 (14+4)	14
Medicina Interna	28 (26+2)	24
Nefrologia		
Neurologia		
Dermatologia		10
Gastroenterologia		
Oncologia		
Pneumologia	10	
Chirurgia Generale	5	
Chirurgia Plastica		
Chirurgia Toracica		
Chirurgia Vascolare		
Neurochirurgia		
Oculistica	4	4
Ortopedia		
ORL		
Urologia		
Ostetricia e Ginecologia		
Pediatria	4	
Neonatologia		
Grandi Ustioni		
Terapia Intensiva		
Unità Coronarica		
Terapia Intensiva Neo		
Psichiatria	15	15
Riabilitazione 56		
Riabilitazione Cardio		
Riabilitazione Pneumo	6	
Lungodegenza	4	4
TOTALE	114	91

Ospedale Rutigliano

Disciplina	P.L. HSP 12 all'1/1/2010	P.L. RIDETERMINATI al 31-12-2010
Cardiologia		
Malattie Endocrine		
Geriatría		
Malattie Infettive		
Medicina Interna		
Nefrologia		
Neurologia		
Dermatologia		
Gastroenterologia		
Oncologia		
Pneumologia		
Chirurgia Generale		
Chirurgia Plastica		
Chirurgia Toracica		
Chirurgia Vascolare		
Neurochirurgia		
Oculistica		
Ortopedia		
ORL		
Urologia		
Ostetricia e Ginecologia		
Pediatria		
Neonatologia		
Grandi Ustioni		
Terapia Intensiva		
Unità Coronarica		
Terapia Intensiva Neo		
Psichiatria		
Riabilitazione 56	10	
Riabilitazione Cardio		
Riabilitazione Pneumo		
Lungodegenza	6	
TOTALE	16	0

Ospedale Monopoli (di livello intermedio)

Disciplina	P.L. HSP 12 all'1/1/2010	P.L. RIDETERMINATI al 31-12-2010
Cardiologia	12	12
Malattie Endocrine		
Geriatria		
Malattie Infettive		
Medicina Interna	17 (16+1)	16
Nefrologia		
Neurologia	15	15
Dermatologia		
Gastroenterologia		
Oncologia		
Pneumologia		
Chirurgia Generale	20 (18+2)	20
Chirurgia Plastica		
Chirurgia Toracica		
Chirurgia Vascolare		
Neurochirurgia		
Oculistica		
Ortopedia	32	30
ORL	11 (10+1)	12
Urologia	12 (11+1)	15
Ostetricia e Ginecologia	14 (12+2)	24
Pediatria	7 (5+2)	10
Neonatologia		
Grandi Ustioni		
Terapia Intensiva	8	8
Unità Coronarica	8	8
Terapia Intensiva Neo		
Psichiatria		
Riabilitazione 56		
Riabilitazione Cardio		5
Riabilitazione Pneumo		
Lungodegenza		4
TOTALE	156	179

Ospedale Conversano (aggregato a MONOPOLI)

Disciplina	P.L. HSP 12 all'1/1/2010	P.L. RIDETERMINATI al 31-12-2010
Cardiologia		
Malattie Endocrine		
Geriatria	16	20
Malattie Infettive		
Medicina Interna	21 (20+1)	14
Nefrologia		
Neurologia		
Dermatologia		
Gastroenterologia		
Oncologia		
Pneumologia		
Chirurgia Generale	8 (7+1)	
Chirurgia Plastica		
Chirurgia Toracica		
Chirurgia Vascolare		
Neurochirurgia		
Oculistica	4	
Ortopedia	8 (7+1)	4
ORL	3	
Urologia		
Ostetricia e Ginecologia		
Pediatria	2	
Neonatologia		
Grandi Ustioni		
Terapia Intensiva		
Unità Coronarica		
Terapia Intensiva Neo		
Psichiatria	10	15
Riabilitazione 56		
Riabilitazione Cardio		
Riabilitazione Pneumo		
Lungodegenza		
TOTALE	72	53

Ospedale Putignano (di livello intermedio)

Disciplina	P.L. HSP 12 all'1/1/2010	P.L. RIDETERMINATI al 31-12-2010
Cardiologia	12	12
Malattie Endocrine		
Geriatria		
Malattie Infettive		
Medicina Interna	8	16
Nefrologia	12	10
Neurologia		
Dermatologia		
Gastroenterologia		
Oncologia		
Pneumologia		20
Chirurgia Generale	22 (20+2)	24
Chirurgia Plastica		
Chirurgia Toracica		
Chirurgia Vascolare		
Neurochirurgia		
Oculistica	15 (11+4)	10
Ortopedia	22 (20+2)	24
ORL		
Urologia		
Ostetricia e Ginecologia	35 (32+3)	34
Pediatria	16 (14+2)	10
Neonatologia		4
Grandi Ustioni		
Terapia Intensiva		
Unità Coronarica	8	8
Terapia Intensiva Neo		
Psichiatria		
Riabilitazione 56		
Riabilitazione Cardio		
Riabilitazione Pneumo		
Lungodegenza		
TOTALE	150	172

Ospedale Gioia del Colle (aggregato a PUTIGNANO)

Disciplina	P.L. HSP 12 all'1/1/2010	P.L. RIDETERMINATI al 31-12-2010
Cardiologia		
Malattie Endocrine		
Geriatrics	20	20
Malattie Infettive		
Medicina Interna	18 (16+2)	12
Nefrologia		
Neurologia		
Dermatologia		
Gastroenterologia		
Oncologia		
Pneumologia	20	
Chirurgia Generale		
Chirurgia Plastica		
Chirurgia Toracica		
Chirurgia Vascolare		
Neurochirurgia		
Oculistica	3	
Ortopedia		
ORL		
Urologia		
Ostetricia e Ginecologia		
Pediatria		
Neonatologia		
Grandi Ustioni		
Terapia Intensiva		
Unità Coronarica		
Terapia Intensiva Neo		
Psichiatria		
Riabilitazione 56		
Riabilitazione Cardio		
Riabilitazione Pneumo	6	
Lungodegenza	4	
TOTALE	71	32

Ospedale Noci

Disciplina	P.L. HSP 12 all'1/1/2010	P.L. RIDETERMINATI al 31-12-2010
Cardiologia		
Malattie Endocrine		
Geriatria		
Malattie Infettive		
Medicina Interna	22 (20+2)	
Nefrologia		
Neurologia		
Dermatologia		
Gastroenterologia		
Oncologia		
Pneumologia		
Chirurgia Generale		
Chirurgia Plastica		
Chirurgia Toracica		
Chirurgia Vascolare		
Neurochirurgia		
Oculistica		
Ortopedia		
ORL		
Urologia		
Ostetricia e Ginecologia		
Pediatria		
Neonatologia		
Grandi Ustioni		
Terapia Intensiva		
Unità Coronarica		
Terapia Intensiva Neo		
Psichiatria		
Riabilitazione 56		
Riabilitazione Cardio		
Riabilitazione Pneumo		
Lungodegenza	10	
TOTALE	32	0

POSTI LETTO TOTALI ASL BR

OSP.	HSP	RIDET.	Note
Ostuni	113	122	
Fasano	114	94	
Cisternino	26	0	
Ceglie Messapica	80	0	
Francavilla Fontana	162	162	
Mesagne	78	56	
San Pietro Vernotico	92	132	
Perrino + Pl. Neuromotulesi Ceglie	685	640	(535 Perrino; 105 Neuromotulesi Ceglie)
TOT.	1350	1206	

Ospedale OSTUNI (di base aggregato a FASANO)

Disciplina	P.L. HSP 1-1-2010	P.L. RIDETERMINATI al 31-12-2010
Cardiologia	4	14
Ematologia		
Malattie Endocrine		
Geriatria		
Malattie Infettive		
Medicina Interna	24 (22+2)	24
Nefrologia		
Neurologia		
Dermatologia		
Gastroenterologia		
Oncologia		
Pneumologia		20
Chirurgia Generale	25 (23+2)	30
Chirurgia Plastica		
Chirurgia Toracica		
Chirurgia Vascolare		
Neurochirurgia		
Oculistica		
Ortopedia	25 (23+2)	24
ORL		
Urologia		
Ostetricia e Ginecologia	22 (20+2)	
Pediatria	13 (12+1)	
Neonatologia		
Grandi Ustionati		
Terapia Intensiva		
Unità Coronarica		
Terapia Intensiva Neo		
Psichiatria		
Riabilitazione 56		
Neuroriabilitazione 75		
LUNGODEGENZA		10
TOT.	113	122

Ospedale FASANO (di base aggregato a OSTUNI)

Disciplina	P.L. HSP 1-1-2010	P.L. RIDETERMINATI al 31-12-2010
Cardiologia		
Ematologia		
Malattie Endocrine		
Geriatria		
Malattie Infettive		
Medicina Interna	30 (26+4)	30
Nefrologia		
Neurologia		
Dermatologia		
Gastroenterologia		
Oncologia		
Pneumologia	25	
Chirurgia Generale	10 (9+1)	
Chirurgia Plastica		
Chirurgia Toracica		
Chirurgia Vascolare		
Neurochirurgia		
Oculistica		
Ortopedia	5	
ORL		
Urologia		
Ostetricia e Ginecologia	18 (16+2)	24
Pediatria	20	20
Neonatologia		
Grandi Ustionati		
Terapia Intensiva		
Unità Coronarica		
Terapia Intensiva Neo		
Psichiatria		
Riabilitazione 56		
Neuroriabilitazione 75		
LUNGODEGENZA	6	20
TOT.	114	94

Ospedale CISTERNINO

Disciplina	P.L. HSP all'1-1-2010	P.L. RIDETERMINATI al 31-12-2010
Cardiologia		
Ematologia		
Malattie Endocrine		
Geriatria		
Malattie Infettive		
Medicina Interna		
Nefrologia		
Neurologia		
Dermatologia		
Gastroenterologia		
Oncologia		
Pneumologia		
Chirurgia Generale		
Chirurgia Plastica		
Chirurgia Toracica		
Chirurgia Vascolare		
Neurochirurgia		
Oculistica		
Ortopedia		
ORL		
Urologia		
Ostetricia e Ginecologia		
Pediatria		
Neonatologia		
Grandi Ustionati		
Terapia Intensiva		
Unità Coronarica		
Terapia Intensiva Neo		
Psichiatria		
Riabilitazione 56		
Neuroriabilitazione 75		
LUNGODEGENZA	26	
TOT.	26	0

Ospedale CEGLIE MESSAPICA

Disciplina	P.L. HSP 1-1-2010	P.L. RIDETERMINATI al 31-12-2010
Cardiologia		
Ematologia		
Malattie Endocrine		
Geriatria		
Malattie Infettive		
Medicina Interna	10 (9+1)	
Nefrologia		
Neurologia		
Dermatologia		
Gastroenterologia		
Oncologia		
Pneumologia		
Chirurgia Generale	15 (9+6)	
Chirurgia Plastica		
Chirurgia Toracica		
Chirurgia Vascolare		
Neurochirurgia		
Oculistica		
Ortopedia	18 (17+1)	
ORL		
Urologia		
Ostetricia e Ginecologia		
Pediatria		
Neonatologia		
Grandi Ustionati		
Terapia Intensiva		
Unità Coronarica		
Terapia Intensiva Neo		
Psichiatria	15 (14+1)	
Riabilitazione 56		
Neuroriabilitazione 75		
LUNGODEGENZA	22	
TOT.	80	0

Ospedale FRANCAVILLA FONTANA (di base)

Disciplina	P.L. HSP 1-1-2010	P.L. RIDETERMINATI al 31-12-2010
Cardiologia	14 (13+1)	14
Ematologia		
Malattie Endocrine		
Geriatria		
Malattie Infettive		
Medicina Interna	22 (20+2)	24
Nefrologia	16 (15+1)	14
Neurologia		
Dermatologia		
Gastroenterologia		
Oncologia		
Pneumologia		
Chirurgia Generale	19 (18+1)	24
Chirurgia Plastica		
Chirurgia Toracica		
Chirurgia Vascolare		
Neurochirurgia		
Oculistica		
Ortopedia	24 (22+2)	24
ORL		
Urologia		
Ostetricia e Ginecologia	29 (26+3)	24
Pediatria	20 (18+2)	20
Neonatologia		
Grandi Ustionati		
Terapia Intensiva		
Unità Coronarica	8	8
Terapia Intensiva Neo		
Psichiatria		
Riabilitazione 56		
Neuroriabilitazione 75		
LUNGODEGENZA	10	10
TOT.	162	162

Ospedale MESAGNE (aggregato a S. PIETRO VERNOTICO)

Disciplina	P.L. HSP 1-1-2010	P.L. RIDETERMINATI al 31-12-2010
Cardiologia		
Ematologia		
Malattie Endocrine		
Geriatrics		
Malattie Infettive		
Medicina Interna	24 (22+2)	16
Nefrologia		
Neurologia		
Dermatologia		
Gastroenterologia		
Oncologia		
Pneumologia		
Chirurgia Generale	25 (20+5)	24
Chirurgia Plastica		
Chirurgia Toracica		
Chirurgia Vascolare		
Neurochirurgia		
Oculistica		
Ortopedia	5	
ORL		
Urologia		
Ostetricia e Ginecologia		
Pediatria		
Neonatologia		
Grandi Ustionati		
Terapia Intensiva		
Unità Coronarica		
Terapia Intensiva Neo		
Psichiatria		
Riabilitazione 56		
Neuroriabilitazione 75		
LUNGODEGENZA	24	16
TOT.	78	56

Ospedale SAN PIETRO VERNOTICO (di base)

Disciplina	P.L. HSP 1-1-2010	P.L. RIDETERMINATI al 31-12-2010
Cardiologia		
Ematologia		
Malattie Endocrine		
Geriatria	20	22
Malattie Infettive		
Medicina Interna	17 (15+2)	30
Nefrologia		
Neurologia		
Dermatologia		
Gastroenterologia		
Oncologia		
Pneumologia	22 (20+2)	22
Chirurgia Generale	2	
Chirurgia Plastica		
Chirurgia Toracica		
Chirurgia Vascolare		
Neurochirurgia		
Oculistica		
Ortopedia		24
ORL		
Urologia		
Ostetricia e Ginecologia		
Pediatria		
Neonatologia		
Grandi Ustionati		
Terapia Intensiva		
Unità Coronarica		
Terapia Intensiva Neo		
Psichiatria	13 (12+1)	20
Riabilitazione 56		
Neuroriabilitazione 75		
LUNGODEGENZA	18	14
TOT.	92	132

Ospedale PERRINO (di riferimento provinciale) + Plesso Neuromotulesi Ceglie

Disciplina	P.L. HSP 1-1-2010	P.L. RIDETERMINATI al 31-12-2010 Osp. Perrino	P.L. RIDETERMINATI al 31-12-2010 Osp. Neuromotulesi Ceglie
Cardiologia	27 (25+2)	27	
Ematologia	20 (15+5)	20	
Malattie Endocrine	11 (9+2)	10	
Geriatria	51 (50+1)	50	
Malattie Infettive	20 (18+2)	15	
Medicina Interna	32 (30+2)	32	
Nefrologia	20 (18+2)	20	
Neurologia	32	32	
Dermatologia	11 (9+2)	10	
Gastroenterologia			
Oncologia	20 (10+10)	20	
Pneumologia			
Chirurgia Generale	24 (22+2)	24	
Chirurgia Plastica	20 (18+2)	20	
Chirurgia Toracica			
Chirurgia Vascolare	20 (18+2)	20	
Neurochirurgia	20 (19+1)	20	
Oculistica	20 (18+2)	10	
Ortopedia	55	38	
ORL	20 (18+2)	20	
Urologia	27 (24+3)	24	
Ostetricia e Ginecologia	53 (48+5)	48	
Pediatria	22 (20+2)	20	
Neonatologia	12	12	
Grandi Ustionati	11	11	
Terapia Intensiva	16	16	
Unità Coronarica	8	8	
Terapia Intensiva Neo	8	8	
Psichiatria			
Riabilitazione 56	45 (36+9)		45
Neuroriabilitazione 75	60		60
LUNGODEGENZA			
TOT.	685	535	105

POSTI LETTO TOTALI ASL FG

OSP.	HSP	RIDET.
Cerignola	238	196
Manfredonia	189	159
Monte Sant'Angelo	26	0
San Severo	214	231
San Marco in Lamis	96	0
Torremaggiore	44	0
Lucera	163	127
TOT.	970	713

Ospedale Cerignola (di livello intermedio)

Disciplina	P.L. HSP 1-1-2010	P.L. RIDETERMINATI al 31-12-2010
Cardiologia	14 (12+2)	12
Medicina Interna	32 (29+3)	24
Geriatria		
Nefrologia	32 (29+3)	10
Gastroenterologia		
Pneumologia		
Chirurgia Generale	32	24
Oculistica	14 (6+8)	12
Ortopedia	24	16
ORL	5 (4+1)	12
Urologia	14 (10+4)	16
Ostetricia e Ginecologia	27 (24+3)	24
Pediatria	20 (18+2)	22
Neonatologia	4	
Terapia Intensiva	4	4
Unità Coronarica	8	8
Psichiatria		
Riabilitazione Cod. 56		
Riabilitazione Cardio		
Riabilitazione Pneumo		
LUNGODEGENZA	8	12
TOT.	238	196

Ospedale Manfredonia (di base)

Disciplina	P.L. HSP 1-1-2010	P.L. RIDETERMINATI al 31-12-2010
Cardiologia	9 (8+1)	12
Medicina Interna	38	24
Geriatria		
Emodialisi	14	
Nefrologia		
Gastroenterologia	12 (10+2)	12
Pneumologia		
Chirurgia Generale	31 (28+3)	24
Oculistica		
Ortopedia	19	16
ORL		
Urologia		
Ostetricia e Ginecologia	30 (27+3)	24
Pediatria	13 (11+2)	12
Neonatologia		
Terapia Intensiva		
Unità Coronarica	8	8
Psichiatria	15	15
Riabilitazione Cod. 56		
Riabilitazione Cardio		
Riabilitazione Pneumo		
LUNGODEGENZA		12
TOT.	189	159

Ospedale Monte S. Angelo

Disciplina	P.L. HSP 1-1-2010	P.L. RIDETERMINATI al 31-12-2010
Cardiologia		
Medicina Interna	4	
Geriatria	20	
Nefrologia		
Gastroenterologia		
Pneumologia		
Chirurgia Generale	2	
Oculistica		
Ortopedia		
ORL		
Urologia		
Ostetricia e Ginecologia		
Pediatria		
Neonatologia		
Terapia Intensiva		
Unità Coronarica		
Psichiatria		
Riabilitazione Cod. 56		
Riabilitazione Cardio		
Riabilitazione Pneumo		
LUNGODEGENZA		
TOT.	26	0

Ospedale S.Severo (di livello intermedio)

Disciplina	P.L. HSP 1-1-2010	P.L. RIDETERMINATI al 31-12-2010
Cardiologia	16 (14+2)	12
Medicina Interna	30 (27+3)	34
Astanteria	8	
Geriatria		
Nefrologia	10 (9+1)	10
Gastroenterologia		
Pneumologia		12
Chirurgia Generale	38	32
Oculistica	4	4
Ortopedia	30	24
ORL		
Urologia		
Ostetricia e Ginecologia	27	24
Pediatria	23	20
Neonatologia		
Terapia Intensiva	6	8
Unità Coronarica	8	8
Psichiatria		15
Riabilitazione Cod. 56	14	
Riabilitazione Cardio		12
Riabilitazione Pneumo		4
LUNGODEGENZA		12
TOT.	214	231

Ospedale S. Marco in Lamis

Disciplina	P.L. HSP 1-1-2010	P.L. RIDETERMINATI al 31-12-2010
Cardiologia		
Medicina Interna	42	
Geriatria		
Nefrologia		
Gastroenterologia		
Pneumologia		
Chirurgia Generale	6	
Oculistica		
Ortopedia		
ORL		
Urologia		
Ostetricia e Ginecologia		
Pediatria	4	
Neonatologia		
Terapia Intensiva		
Unità Coronarica		
Psichiatria	12 (11+1)	
Riabilitazione Cod. 56		
Riabilitazione Cardio		
Riabilitazione Pneumo		
LUNGODEGENZA	32	
TOT.	96	0

Ospedale Torremaggiore

Disciplina	P.L. HSP all'1-1-2010	P.L. RIDETERMINATI al 31-12-2010
Cardiologia		
Medicina Interna		
Geriatria		
Nefrologia		
Gastroenterologia		
Pneumologia	10	
Chirurgia Generale	8	
Oculistica		
Ortopedia		
ORL		
Urologia		
Ostetricia e Ginecologia		
Pediatria		
Neonatologia		
Terapia Intensiva		
Unità Coronarica		
Psichiatria		
Riabilitazione Cod. 56	2	
Riabilitazione Cardio		
Riabilitazione Pneumo		
LUNGODEGENZA	24	
TOT.	44	0

Ospedale Lucera (di base)

Disciplina	P.L. HSP 1-1-2010	P.L. RIDETERMINATI al 31-12-2010
Cardiologia	12	12
Medicina Interna	32 (29+3)	32
Geriatria		
Nefrologia		
Gastroenterologia		
Pneumologia		
Chirurgia Generale	32	24
Oculistica	4	4
Ortopedia	16 (14+2)	16
ORL		
Urologia		
Ostetricia e Ginecologia	16 (14+2)	16
Pediatria	12	
Neonatologia		
Terapia Intensiva		
Unità Coronarica	8	8
Psichiatria	15 (14+1)	15
Riabilitazione Cod. 56		
Riabilitazione Cardio		
Riabilitazione Pneumo		
LUNGODEGENZA	16	12
TOT.	163	127

POSTI LETTO TOTALI ASL LE

OSP.	HSP	RIDET.
V. Fazzi	653	687
San Cesario	83	90
Campi Salentina	57	0
Copertino	168	153
Nardò	103	58
Galatina	228	261
Maglie	64	0
Poggiardo	73	0
Scorrano	147	206
Casarano	277	277
Gagliano	76	0
Gallipoli	223	219
TOT.	2152	1951

Ospedale V. FAZZI di Lecce (di riferimento provinciale)

Disciplina	P.L. HSP 1-1-2010	P.L. RIDETERMINATI al 31-12-2010
Cardiologia	40	40
Ematologia	24 (16+8)	24
Malattie Endocrine	6	6
Geriatria		
Malattie Infettive	20 (18+2)	20
Medicina Interna	56 (48+8)	70
Nefrologia	21 (17+4)	21
Neurologia	28	28
Dermatologia	10	10
Gastroenterologia		
Oncologia	30 (18+12)	30
Pneumologia	20	20
Reumatologia		4
Cardiochirurgia	26	26
Chirurgia Generale	40	40
Chirurgia Plastica	15	15
Chirurgia Toracica	20	20
Chirurgia Vascolare		
Neurochirurgia	35 (33+2)	35
Oculistica	21 (16+5)	21
Ortopedia	36	36
ORL	20	20
Urologia	42 (38+4)	42
Chirurgia Pediatrica		
Ostetricia e Ginecologia	50 (44+6)	50
Pediatria	20 (18+2)	20
Neonatologia	12	12
Terapia Intensiva	15	15
Unità Coronarica	8	8
Astanteria	4	
Terapia Intensiva Neonatale	4	4
Psichiatria		15
Riabilitazione 56		
Riabilitazione Cardio		
Riabilitazione Pneumo		
Oncoematologia Pediat.	10 (6+4)	10
LUNGODEGENZA	20	25
TOT.	653	687

Ospedale S. CESARIO (plesso P.O. FAZZI)

Disciplina	P.L. HSP 1-1-2010	P.L. RIDETERMINATI al 31-12-2010
Cardiologia		
Ematologia		
Malattie Endocrine		
Geriatria		
Malattie Infettive		
Medicina Interna		
Nefrologia		
Neurologia		
Dermatologia		
Gastroenterologia		
Oncologia		
Pneumologia	75	
Reumatologia	4	
Cardiochirurgia		
Chirurgia Generale		
Chirurgia Plastica		
Chirurgia Toracica		
Chirurgia Vascolare		
Neurochirurgia		
Oculistica		
Ortopedia		
ORL		
Urologia		
Chirurgia Pediatrica		
Ostetricia e Ginecologia		
Pediatria		
Neonatologia		
Terapia Intensiva		
Unità Coronarica		
Terapia Intensiva Neo		
Psichiatria		
Riabilitazione 56		50
Riabilitazione Cardio		20
Riabilitazione Pneumo	4	20
Oncoematologia Pediat.		
LUNGODEGENZA		
TOT.	83	90

Ospedale CAMPI SALENTINA

Disciplina	P.L. HSP 1-1-2010	P.L. RIDETERMINATI al 31-12-2010
Cardiologia		
Ematologia		
Malattie Endocrine		
Geriatria		
Malattie Infettive		
Medicina Interna	24 (21+3)	0
Nefrologia		
Neurologia		
Dermatologia		
Gastroenterologia		
Oncologia		
Pneumologia		
Reumatologia		
Cardiochirurgia		
Chirurgia Generale	5	
Chirurgia Plastica		
Chirurgia Toracica		
Chirurgia Vascolare		
Neurochirurgia		
Oculistica		
Ortopedia	5	
ORL		
Urologia		
Chirurgia Pediatrica		
Ostetricia e Ginecologia		
Pediatria		
Neonatologia		
Terapia Intensiva		
Unità Coronarica		
Terapia Intensiva Neo		
Psichiatria	15	
Riabilitazione 56		
Riabilitazione Cardio		
Riabilitazione Pneumo		
Oncoematologia Pediat.		
LUNGODEGENZA	8	
TOT.	57	0

Ospedale COPERTINO (di base)

Disciplina	P.L. HSP 1-1-2010	P.L. RIDETERMINATI al 31-12-2010
Cardiologia		7
Ematologia		
Malattie Endocrine		
Geriatria	20 (18+2)	20
Malattie Infettive		
Medicina Interna	10 (8+2)	12
Nefrologia		
Neurologia		
Dermatologia		
Gastroenterologia		
Oncologia		
Pneumologia		
Reumatologia		
Cardiochirurgia		
Chirurgia Generale	32 (30+2)	28
Chirurgia Plastica		
Chirurgia Toracica		
Chirurgia Vascolare		
Neurochirurgia		
Oculistica		
Ortopedia	25 (23+2)	24
ORL		
Urologia	23 (21+2)	20
Chirurgia Pediatrica		
Ostetricia e Ginecologia	26 (24+2)	24
Pediatria	15 (14+1)	14
Neonatologia		
Terapia Intensiva		
Unità Coronarica	11 (10+1)	4
Terapia Intensiva Neo		
Psichiatria		
Riabilitazione 56		
Riabilitazione Cardio		
Riabilitazione Pneumo		
Oncoematologia Pediat.		
LUNGODEGENZA	6	
TOT.	168	153

Ospedale NARDO' (aggregato a COPERTINO)

Disciplina	P.L. HSP 1-1-2010	P.L. RIDETERMINATI al 31-12-2010
Cardiologia		
Ematologia		
Malattie Endocrine		
Geriatrics	20	
Malattie Infettive		
Medicina Interna	31 (28+3)	28
Nefrologia		
Neurologia		
Dermatologia		
Gastroenterologia		
Oncologia		
Pneumologia		
Reumatologia		
Cardiochirurgia		
Chirurgia Generale	13 (12+1)	
Chirurgia Plastica		
Chirurgia Toracica		
Chirurgia Vascolare		
Neurochirurgia		
Oculistica		
Ortopedia	23 (21+2)	
ORL		
Urologia		
Chirurgia Pediatrica		
Ostetricia e Ginecologia		
Pediatria		
Neonatologia		
Terapia Intensiva		
Unità Coronarica		
Terapia Intensiva Neo		
Psichiatria		
Riabilitazione 56		
Riabilitazione Cardio		
Riabilitazione Pneumo		
Oncoematologia Pediat.		
LUNGODEGENZA	16	30
TOT.	103	58

Ospedale GALATINA (di base)

Disciplina	P.L. HSP 1-1-2010	P.L. RIDETERMINATI al 31-12-2010
Cardiologia	8	8
Ematologia		
Malattie Endocrine		
Geriatria		20
Malattie Infettive	20 (16+4)	20
Medicina Interna	44 (40+4)	40
Nefrologia	12 (10+2)	10
Neurologia		
Dermatologia		
Gastroenterologia	20 (19+1)	20
Oncologia		
Pneumologia		20
Reumatologia		
Cardiochirurgia		
Chirurgia Generale	32 (30+2)	32
Chirurgia Plastica		
Chirurgia Toracica		
Chirurgia Vascolare		
Neurochirurgia		
Oculistica		
Ortopedia	24 (22+2)	24
ORL		
Urologia		
Chirurgia Pediatrica		
Ostetricia e Ginecologia	24 (22+2)	24
Pediatria	21 (19+2)	20
Neonatologia		
Terapia Intensiva		
Unità Coronarica	8	8
Terapia Intensiva Neo		
Psichiatria	15	15
Riabilitazione 56		
Riabilitazione Cardio		
Riabilitazione Pneumo		
Oncoematologia Pediat.		
LUNGODEGENZA		
TOT.	228	261

Ospedale MAGLIE

Disciplina	P.L. HSP 1-1-2010	P.L. RIDETERMINATI al 31-12-2010
Cardiologia		
Ematologia		
Malattie Endocrine		
Geriatría		
Malattie Infettive		
Medicina Interna	29 (27+2)	
Nefrologia		
Neurologia		
Dermatologia		
Gastroenterologia		
Oncologia		
Pneumologia		
Reumatologia		
Cardiochirurgia		
Chirurgia Generale		
Chirurgia Plastica		
Chirurgia Toracica		
Chirurgia Vascolare		
Neurochirurgia		
Oculistica		
Ortopedia		
ORL		
Urologia		
Chirurgia Pediatrica		
Ostetricia e Ginecologia		
Pediatria		
Neonatologia		
Terapia Intensiva		
Unità Coronarica		
Terapia Intensiva Neo		
Day surgery 98	8	
Psichiatria	15	
Riabilitazione 56		
Riabilitazione Cardio		
Riabilitazione Pneumo		
Oncoematologia Pediat.		
LUNGODEGENZA	12	
TOT.	64	0

Ospedale POGGIARDO

Disciplina	P.L. HSP 1-1-2010	P.L. RIDETERMINATI al 31-12-2010
Cardiologia		
Ematologia		
Malattie Endocrine		
Geriatrica		
Malattie Infettive		
Medicina Interna	35 (32+3)	
Nefrologia		
Neurologia		
Dermatologia		
Gastroenterologia	16 (14+2)	
Oncologia		
Pneumologia		
Reumatologia		
Cardiochirurgia		
Chirurgia Generale		
Chirurgia Plastica		
Chirurgia Toracica		
Chirurgia Vascolare		
Neurochirurgia		
Oculistica		
Ortopedia		
ORL		
Urologia		
Chirurgia Pediatrica		
Ostetricia e Ginecologia		
Pediatria		
Neonatologia		
Terapia Intensiva		
Unità Coronarica		
Terapia Intensiva Neo		
Day surgery 98	8	
Psichiatria		
Riabilitazione 56		
Riabilitazione Cardio		
Riabilitazione Pneumo		
Oncoematologia Pediat.		
LUNGODEGENZA	14	
TOT.	73	0

Ospedale SCORRANO (di base)

Disciplina	P.L. HSP 1-1-2010	P.L. RIDETERMINATI al 31-12-2010
Cardiologia	9 (8+1)	8
Ematologia		
Malattie Endocrine		
Geriatria		
Malattie Infettive		
Medicina Interna	19 (18+1)	48
Nefrologia	4	12
Neurologia		
Dermatologia		
Gastroenterologia		16
Oncologia		
Pneumologia		
Reumatologia		
Cardiochirurgia		
Chirurgia Generale	28 (26+2)	26
Chirurgia Plastica		
Chirurgia Toracica		
Chirurgia Vascolare		
Neurochirurgia		
Oculistica		
Ortopedia	36 (34+2)	30
ORL		
Urologia		
Chirurgia Pediatrica		
Ostetricia e Ginecologia	25 (24+1)	24
Pediatria	14 (12+2)	10
Neonatologia		
Terapia Intensiva	4	4
Unità Coronarica	8	8
Terapia Intensiva Neo		
Psichiatria		
Riabilitazione 56		
Riabilitazione Cardio		
Riabilitazione Pneumo		
Oncoematologia Pediat.		
LUNGODEGENZA		20
TOT.	147	206

Ospedale CASARANO (di livello intermedio)

Disciplina	P.L. HSP 1-1-2010	P.L. RIDETERMINATI al 31-12-2010
Cardiologia	6 (5+1)	6
Ematologia		
Malattie Endocrine	2	2
Geriatria	18	18
Malattie Infettive		
Medicina Interna	30 (28+2)	48
Nefrologia	16 (12+4)	14
Neurologia	28 (24+4)	28
Dermatologia		
Gastroenterologia		
Oncologia	24	
Pneumologia		
Reumatologia		
Cardiochirurgia		
Chirurgia Generale	34 (30+4)	32
Chirurgia Plastica		
Chirurgia Toracica		
Chirurgia Vascolare		
Neurochirurgia		
Oculistica		
Ortopedia	32	30
ORL		
Urologia	20 (18+2)	18
Chirurgia Pediatrica	20 (17+3)	20
Ostetricia e Ginecologia	15	15
Pediatria	20 (15+5)	16
Neonatologia		
Terapia Intensiva	4	4
Unità Coronarica	8	8
Terapia Intensiva Neo		
Psichiatria		
Riabilitazione 56		
Riabilitazione Cardio		
Riabilitazione Pneumo		
Oncoematologia Pediat.		
LUNGODEGENZA		18
TOT.	277	277

Ospedale GAGLIANO DEL CAPO

Disciplina	P.L. HSP 1-1-2010	P.L. RIDETERMINATI al 31-12-2010
Cardiologia		
Ematologia		
Malattie Endocrine		
Geriatrics		
Malattie Infettive		
Medicina Interna	36 (32+4)	
Nefrologia		
Neurologia		
Dermatologia		
Gastroenterologia		
Oncologia		
Pneumologia		
Reumatologia		
Cardiochirurgia		
Chirurgia Generale		
Chirurgia Plastica		
Chirurgia Toracica		
Day surgery 98	10	
Neurochirurgia		
Oculistica		
Ortopedia		
ORL		
Urologia		
Chirurgia Pediatrica		
Ostetricia e Ginecologia		
Pediatria		
Neonatologia		
Terapia Intensiva		
Unità Coronarica		
Terapia Intensiva Neo		
Psichiatria	10	
Riabilitazione 56		
Riabilitazione Cardio	20	
Riabilitazione Pneumo		
Oncoematologia Pediat.		
LUNGODEGENZA		
TOT.	76	0

Ospedale GALLIPOLI (di base)

Disciplina	P.L. HSP 1-1-2010	P.L. RIDETERMINATI al 31-12-2010
Cardiologia	15 (13+2)	12
Ematologia		
Malattie Endocrine		
Geriatria		
Malattie Infettive		
Medicina Interna	55 (39+15)	46
Nefrologia		
Neurologia		
Dermatologia		
Gastroenterologia		
Oncologia		20
Pneumologia	18 (16+2)	20
Reumatologia		
Cardiochirurgia		
Chirurgia Generale	33	24
Chirurgia Plastica		
Chirurgia Toracica		
Chirurgia Vascolare		
Neurochirurgia		
Oculistica		
Ortopedia	25	24
ORL		
Urologia		
Chirurgia Pediatrica		
Ostetricia e Ginecologia	23	24
Pediatria	20 (18+2)	15
Neonatologia		
Terapia Intensiva		
Unità Coronarica	8	8
Terapia Intensiva Neo		
Psichiatria		10
Riabilitazione 56		
Riabilitazione Cardio		
Riabilitazione Pneumo		
Oncoematologia Pediat.		
LUNGODEGENZA	17	16
Day Hospital	9	
TOT.	223	219

POSTI LETTO TOTALI ASL TA

OSP.	HSP	RIDET.	Note
Castellaneta	156	112	
Mottola	68	0	
Massafra	32	0	
Martina Franca	146	138	
Taranto SS. Annunziata + Moscati	598	573	(374 SS. Ann. + 199 Mosc.)
Grottaglie	153	100	
Manduria	160	121	
TOT.	1313	1044	

Ospedale Castellaneta (di base)

Disciplina	P.L. HSP 1-1-2010	P.L. RIDETERMINATI al 31-12-2010
Cardiologia	12 (10+2)	10
Ematologia		
Malattie Endocrine		
Geriatria		
Malattie Infettive		
Medicina Interna	32 (29+3)	24
Nefrologia		
Neurologia		
Gastroenterologia		
Oncologia		8
Pneumologia		
Reumatologia		
Chirurgia Generale	32 (30+2)	20
Chirurgia Plastica		
Chirurgia Toracica		
Chirurgia Vascolare		
Neurochirurgia		
Oculistica		
Ortopedia	32 (28+4)	18
ORL		
Urologia		
Ostetricia e Ginecologia	32 (29+3)	20
Pediatria	16 (14+2)	8
Terapia Intensiva		
Microcitemia		
Unità Coronarica		4
Terapia Intensiva Neo		
Psichiatria		
LUNGODEGENZA		
TOT.	156	112

Ospedale Mottola

Disciplina	P.L. HSP 1-1-2010	P.L. RIDETERMINATI al 31-12-2010
Cardiologia		
Ematologia		
Malattie Endocrine		
Geriatria		
Malattie Infettive		
Medicina Interna	4	
Nefrologia		
Neurologia		
Gastroenterologia		
Oncologia		
Pneumologia		
Reumatologia		
Chirurgia Generale		
Chirurgia Plastica		
Chirurgia Toracica		
Chirurgia Vascolare		
Neurochirurgia		
Oculistica		
Ortopedia	4	
ORL		
Day Hospital 02	8	
Urologia		
Ostetricia e Ginecologia		
Pediatria		
Neonatologia		
Terapia Intensiva		
Microcitemia		
Unità Coronarica		
Terapia Intensiva Neo		
Psichiatria		
LUNGODEGENZA	52	
TOT.	68	0

Ospedale Massafra

Disciplina	P.L. HSP 1-1-2010	P.L. RIDETERMINATI al 31-12-2010
Cardiologia		
Ematologia		
Malattie Endocrine		
Geriatria		
Malattie Infettive		
Medicina Interna	26 (22+4)	
Nefrologia		
Neurologia		
Gastroenterologia		
Oncologia		
Pneumologia		
Reumatologia		
Chirurgia Generale		
Chirurgia Plastica		
Chirurgia Toracica		
Chirurgia Vascolare		
Neurochirurgia		
Oculistica		
Ortopedia		
ORL		
Urologia		
Ostetricia e Ginecologia		
Pediatria	6 (5+1)	
Neonatologia		
Terapia Intensiva		
Microcitemia		
Unità Coronarica		
Terapia Intensiva Neo		
Psichiatria		
LUNGODEGENZA		
TOT	32	0

Ospedale Martina (di base)

Disciplina	P.L. HSP 1-1-2010	P.L. RIDETERMINATI al 31-12-2010
Cardiologia	6 (4+2)	6
Ematologia		
Malattie Endocrine		
Geriatria		
Malattie Infettive		
Medicina Interna	27 (24+3)	24
Nefrologia	14 (13+1)	10
Neurologia		
Gastroenterologia		
Oncologia		2
Pneumologia		
Reumatologia		
Chirurgia Generale	26 (22+4)	20
Chirurgia Plastica		
Chirurgia Toracica		
Chirurgia Vascolare		
Neurochirurgia		
Oculistica		4
Ortopedia	15 (13+2)	18
ORL		
Urologia	15 (13+2)	12
Ostetricia e Ginecologia	20 (16+4)	20
Pediatria	14 (13+1)	8
Neonatologia		
Terapia Intensiva		
Microcitemia		
Unità Coronarica		4
Terapia Intensiva Neo		
Psichiatria		
LUNGODEGENZA	9	10
TOT.	146	138

Ospedale "SS. Annunziata" di Taranto (di riferimento provinciale) + Osp. Moscati

Disciplina	P.L. HSP 1-1-2010	P.L. RIDETERMINATI al 31-12-2010 Osp. SS. Annunziata	P.L. RIDETERMINATI al 31-12-2010 Osp. Moscati (plesso SS. Annunziata)
Cardiologia	32 (31+1)	12	8
Ematologia - Microcitemia	28 (15+13)	6	20
Malattie Endocrine	18 (14+4)	10	
Geriatrica	26 (25+1)	20	
Malattie Infettive	29 (26+3)		25
Medicina Interna	63 (59+4)	62	
Nefrologia	14 (13+1)	10	
Neurologia	36 (34+2)	24	
Gastroenterologia	2	2	
Oncologia	21 (15+6)		20
Pneumologia			24
Reumatologia			
Chirurgia Generale	57 (51+6)	28	20
Chirurgia Plastica			10
Chirurgia Toracica			10
Chirurgia Vascolare	20 (18+2)	20	
Neurochirurgia	20	20	
Oculistica	20 (16+4)		12
Ortopedia	41 (39+2)	36	
ORL	17 (14+3)		14
Urologia	28 (26+2)	20	
Ostetricia e Ginecologia	42 (39+3)	30	12
Pediatria	22	20	
Neonatologia	16	16	
Terapia Intensiva	21 (19+2)	18	5
Unità Coronarica		10	4
Terapia Intensiva Neo	10	10	
Psichiatria	15		15
LUNGODEGENZA			
TOT.	598	374	199

Ospedale Grottaglie (di base)

Disciplina	P.L. HSP 1-1-2010	P.L. RIDETERMINATI al 31-12-2010
Cardiologia		
Ematologia		
Malattie Endocrine		
Geriatrica		
Malattie Infettive		
Medicina Interna	26 (24+2)	30
Nefrologia		
Neurologia		
Gastroenterologia		
Oncologia		
Pneumologia		
Reumatologia		
Chirurgia Generale	30 (27+3)	10
Chirurgia Plastica		
Chirurgia Toracica		
Chirurgia Vascolare		
Neurochirurgia		
Oculistica		
Ortopedia	32 (30+2)	20
ORL		
Urologia		
Ostetricia e Ginecologia	32 (30+2)	10
Pediatria	13	
Neonatologia		
Terapia Intensiva		
Microcitemia		
Unità Coronarica		
Terapia Intensiva Neo		
Psichiatria		
LUNGODEGENZA	20	30
TOT.	153	100

Ospedale Manduria (di base)

Disciplina	P.L. HSP 1-1-2010	P.L. RIDETERMINATI al 31-12-2010
Cardiologia	10 (8+2)	10
Ematologia	5	
Malattie Endocrine		
Geriatria		
Malattie Infettive		
Medicina Interna	26 (23+3)	32
Nefrologia	20 (18+2)	10
Neurologia		
Gastroenterologia		
Oncologia	6	
Pneumologia		
Reumatologia		
Chirurgia Generale	31 (28+3)	20
Chirurgia Plastica		
Chirurgia Toracica		
Chirurgia Vascolare		
Neurochirurgia		
Oculistica	5	4
Ortopedia	18 (15+3)	15
ORL		
Urologia		
Ostetricia e Ginecologia	18 (15+3)	16
Pediatria	13 (12+1)	8
Neonatologia		
Terapia Intensiva		
Unità Coronarica	8	6
Terapia Intensiva Neo		
Psichiatria		
LUNGODEGENZA		
TOT.	160	121

POSTI LETTO A.O.U. POLICLINICO" di BARI - Ospedale di riferimento regionale

COD. DISC.	DISCIPLINA	Ospedale "Policlinico"						Ospedale pediatrico "Giovanni XXIII"		
		HSP 1/1/2010			PL RIDETERMINATI			HSP 1/1/2010		
		ORD.	DH		ORD.	DH		ORD.	DH	
07	Cardiologia	01	22	2	25	2	25	-	-	10
08	Cardiologia	01	30	4	40	4	40	4	1	10
09	Chirurgia generale	01	117	11	130	11	130	-	-	-
10	Chirurgia maxillo-facciale	01	-	-	15	-	15	-	-	-
11	Chirurgia pediatrica	01	14	1	1	1	1	28	2	40
12	Chirurgia plastica	01	26	4	41	4	41	-	-	-
13	Chirurgia toracica	01	21	2	20	2	20	-	-	-
14	Chirurgia vascolare	01	18	-	20	-	20	-	-	-
18	Ematologia	01	21	6	30	6	30	-	-	-
19	Malattie endocrine	01	19	3	20	3	20	19	2	10
21	Geriatra	01	-	-	20	-	20	-	-	-
24	Malattie infettive e tropicali	01	22	6	25	6	25	22	8	30
26	Medicina generale	01	111	18	96	18	96	-	-	-
29	Nefrologia	01	26	-	25	-	25	-	-	-
30	Neurochirurgia	01	30	2	30	2	30	-	-	-
32	Neurologia	01	74	5	70	5	70	10	2	10

33	Neuropsichiatria infantile	01	8	3	20	-	-	-	
34	Oculistica	01	48	21	40	-	-	-	
35	Odontoiatria e stomatologia	01	-	8		-	-	-	
36	Ortopedia e traumatologia	01	73	7	60	9	1	10	
37	Ostetricia e ginecologia	01	111	13	80	-	-	-	
38	Otorinolaringoiatria	01	29	3	25	-	-	-	
39	Pediatria	01	43	10	40	11	1	30	
40	Psichiatria	01	30	5	25	-	-	-	
43	Urologia	01	50	8	45	-	-	-	
47	Grandi ustionati	01	4	-		-	-	-	
49	Terapia intensiva	01	16	2	32	4	-	8	
50	Unità coronarica	01	16	-	24	-	-	-	
52	Dermatologia	01	20	2	20	-	-	-	
56- 28	Medicina fisica e riabilitazione (con unità spinale unipolare)	01	14	2	40	-	-	-	
58	Gastroenterologia	01	36	4	40	-	-	-	
60	LUNGODEGENZA	01	-	-		-	-	-	
62	Neonatalogia	01	11	1	15	-	-	-	
64	Oncologia	01	-	2	20	-	-	-	
68	Pneumologia	01	39	-	48	7	1	0	
71	Reumatologia	01	22	6	25	-	-	-	
73	Terapia intensiva neonatale	01	4	-	8	-	-	-	
77	Nefrologia pediatrica	01	-	-		9	1	0	
78	Urologia pediatrica	01	-	-		9	1	0	
	Oncoematologia ed ematologia oncologica pediatrica ospedaliera								
TOTALE			1.125	161	1.234	132	20	158	

POSTI LETTO A.O.U. "OSPEDALI RIUNITI" DI FOGGIA - Ospedale di riferimento regionale

COD.	DISCIPLINA		HSP 1/1/2010		P.L. RIDETERMINATI
			ORD.	DH	
08	Cardiologia	01	30	2	29
09	Chirurgia generale	01	82	6	77
11	Chirurgia pediatrica	01	14	2	15
12	Chirurgia plastica	01	7	1	10
13	Chirurgia toracica	01	22	2	17
18	Ematologia	01	21	2	18
19	Malattie endocrine	01	10	1	12
21	Geriatrics	01	20	-	20
24	Malattie infettive e tropicali	01	31	9	30
26	Medicina generale	01	53	4	61
29	Nefrologia	01	21	3	24
30	Neurochirurgia	01	25	1	19
32	Neurologia	01	40	6	42
33	Neuropsichiatria infantile	01	21	1	15
34	Oculistica	01	17	10	14
35	Odontoiatria e stomatologia	01	-	2	2
36	Ortopedia e traumatologia	01	35	3	35
37	Ostetricia e ginecologia	01	109	9	76
38	Otorinolaringoiatra	01	21	1	17
39	Pediatria	01	18	5	22
40	Psichiatria	01	-	-	-
43	Urologia	01	16	2	24
49	Terapia intensiva	01	8	-	14
50	Unità coronarica	01	8	-	12
51	Astanteria	01	-	-	-
52	Dermatologia	01	18	2	10
54	Emodialisi	01	-	-	-
56	Recupero e riabilitazione funzionale	01	22	2	38
58	Gastroenterologia	01	25	3	25
60	LUNGODEGENZA	01	-	-	-
62	Neonatologia	01	20	-	20
64	Oncologia	01	-	4	20
68	Pneumologia	01	76	-	62
70	Radioterapia	01	-	-	-
71	Reumatologia	01	6	3	10
73	Terapia intensiva neonatale	01	11	-	14
	TIPO				4
TOTALE			807	86	808

POSTI LETTO IRCCS ISTITUTO ONCOLOGICO "GIOVANNI PAOLO II" - Ospedale di riferimento regionale

Cod.	Disciplina		HSP 1/1/2010		P.L. rideterminati (DGR n. 1491 del 4/8/2009)
			ORD.	DH	
07	Cardiochirurgia	01	-	-	
08	Cardiologia	01	-	-	
09	Chirurgia generale	01	15	2	22
		02	10	2	
		03	11	4	
	Radiodiagnostica interventistica	05			18
	Chirurgia generale apparato digerente	06	-	-	18
10	Chirurgia maxillo-facciale	01	-	-	
11	Chirurgia pediatrica	01	-	-	
12	Chirurgia plastica	01	-	-	
13	Chirurgia toracica	01	-	-	
14	Chirurgia vascolare	01	-	-	
18	Ematologia	01	4	2	12
19	Malattie endocrine	01	-	-	
21	Geriatrics	01	-	-	
24	Malattie infettive e tropicali	01	-	-	
26	Medicina generale	01	-	-	
28	Unità spinale	01	-	-	
29	Nefrologia	01	-	-	
30	Neurochirurgia	01	-	-	
32	Neurologia	01	-	-	
33	Neuropsichiatria infantile	01	-	-	
34	Oculistica	01	-	-	
35	Odontoiatria e stomatologia	01	-	-	
36	Ortopedia e traumatologia	01	-	-	
37	Ostetricia e ginecologia	01	4	2	10
38	Otorinolaringoiatria	01	10	2	12
39	Pediatria	01	-	-	
40	Psichiatria	01	-	-	
43	Urologia	01	-	-	
47	Grandi ustionati	01	-	-	
49	Terapia intensiva	01	-	-	
	Terapia intensiva post- operatoria (TIPO)	04	-	-	4
50	Unità coronarica	01	-	-	
52	Dermatologia	01	-	-	
56	Recupero e riabilitazione funzionale	01	-	-	
58	Gastroenterologia	01	-	2	
60	LUNGODEGENZA	01	-	-	
		02	-	-	
62	Neonatologia	01	-	-	
64	Oncologia	01	-	-	34

		02	30	4	
68	Pneumologia	01	-	-	
71	Reumatologia	01	-	-	
73	Terapia intensiva neonatale	01	-	-	
77	Nefrologia pediatrica	01	-	-	
78	Urologia pediatrica	01	-	-	
TOTALE			84	20	130

POSTI LETTO IRCCS "S. DE BELLIS" DI CASTELLANA GROTTA (Ba) - Ospedale di riferimento regionale

Cod.	Disciplina		HSP 1/1/2010		P.L. rideterminati (DGR n. 653 del 9/3/2010)
			ORD.	DH	
07	Cardiochirurgia	01	-	-	
08	Cardiologia	01	-	-	
		03	-	-	
		04	-	-	
09	Chirurgia generale	01	36	1	48
		02	-	-	
		03	-	-	
		04	-	-	
		05	-	-	
		06	-	-	
10	Chirurgia maxillo-facciale	01	-	-	
11	Chirurgia pediatrica	01	-	-	
		03	-	-	
12	Chirurgia plastica	01	-	-	
		02	-	-	
13	Chirurgia toracica	01	-	-	
14	Chirurgia vascolare	01	-	-	
18	Ematologia	01	-	-	
19	Malattie endocrine	01	-	-	10
		03	-	-	
		04	-	-	
21	Geriatria	01	-	-	
24	Malattie infettive e tropicali	01	-	-	
		03	-	-	
26	Medicina generale	01	-	-	
		02	-	-	
		03	-	-	
		04	-	-	
		05	-	-	
		06	-	-	
28	Unità spinale	01	-	-	
29	Nefrologia	01	-	-	
		02	-	-	
30	Neurochirurgia	01	-	-	
31	Nido	01	-	-	
32	Neurologia	01	-	-	
		02	-	-	
		03	-	-	
33	Neuropsichiatria infantile	01	-	-	
34	Oculistica	01	-	-	
		02	-	-	
35	Odontoiatria e stomatologia	01	-	-	
36	Ortopedia e traumatologia	01	-	-	
		02	-	-	
		03	-	-	

		08	-	-	
37	Ostetricia e ginecologia	01	-	-	
		02	-	-	
		03	-	-	
		04	-	-	
38	Otorinolaringoiatra	01	-	-	
		02	-	-	
39	Pediatria	01	-	-	
		02	-	-	
		03	-	-	
		08	-	-	
40	Psichiatria	01	-	-	
		02	-	-	
43	Urologia	01	-	-	
		02	-	-	
		03	-	-	
47	Grandi ustionati	01	-	-	
49	Terapia intensiva	01	8	-	8
		02	-	-	
	Terapia intensiva post-operatoria (TIPO)	04	-	-	8
50	Unità coronarica	01	-	-	
		02	-	-	
52	Dermatologia	01	-	-	
		02	-	-	
56	Recupero e riabilitazione funzionale	01	-	-	
		02	-	-	
		03	-	-	
		04	-	-	
58	Gastroenterologia	01	28	4	48
		02	25	3	
60	LUNGODEGENZA	01	-	-	
		02	-	-	
62	Neonatologia	01	-	-	
64	Oncologia	01	-	-	
		02	-	-	
68	Pneumologia	01	-	-	
		02	-	-	
		03	-	-	
71	Reumatologia	01	-	-	
		03	-	-	
73	Terapia intensiva neonatale	01	-	-	
77	Nefrologia pediatrica	01	-	-	
78	Urologia pediatrica	01	-	-	
TOTALE			97	8	122

POSTI LETTO IRCCS/ ENTI ECCLESIASTICI ASL BA

Cod. disc.	Disciplina	EE MIULLI - ACQUAVIVA D. FONTI				IRCCS S.MAUGERI - CASSANO M.			
		HSP 1/1/2010		P.L. rideterminati (DGR n. 611 del 3/3/2010)		HSP 1/1/2010		P.L. rideterminati (DGR n. 726 del 15/3/2010)	
		ORD.	DH			ORD.	DH		
07	Cardiologia	01	-	-					
08	Cardiologia	01	23	1	30	10	3	8	
		03	-	-					
		04	-	-					
09	Chirurgia generale	01	27	5	46				
		02	19	1					
		03	-	-					
		04	-	-					
		05	-	-					
		06	-	-					
10	Chirurgia maxillo-facciale	01	10	-	10				
11	Chirurgia pediatrica	01	-	-					
		03	-	-					
12	Chirurgia plastica	01	-	-					
		02	-	-					
13	Chirurgia toracica	01	-	-					
14	Chirurgia vascolare	01	15	2	20				
18	Ematologia	01	-	-	14				
19	Malattie endocrine	01	18	-	20				
		03	-	-					
		04	-	-					
21	Geriatra	01	35	1	40				

POSTI LETTO IRCCS/ ENTI ECCLESIASTICI ASL FG

Cod. disc.	Disciplina		EE CASA SOLLIEVO -S.G. ROTONDO			P.L. rideterminati (DGR n. 1616 del 12/7/2010)
			ORD.	HSP 1/1/2010	DH	
08	Cardiologia	01	15	1		20
07	Cardiologia	02	-	-		6
09	Chirurgia generale	01	86	4		70
		02	-	-		
		03	-	-		
10	Chirurgia maxillo-facciale	01	-	-		6
11	Chirurgia pediatrica	01	-	-		6
		02	-	-		
12	Chirurgia plastica	01	-	-		
13	Chirurgia toracica	01	-	-		10
		02	-	-		
14	Chirurgia vascolare	01	19	1		18
18	Ematologia	01	32	6		62
19	Malattie endocrine	01	26	2		20
21	Geriatrics	01	36	-		38
24	Malattie infettive e tropicali	01	-	-		
		02	-	-		
26	Medicina generale	01	90	-		86
		02	-	-		
		03	-	-		
		04	-	-		
29	Nefrologia	01	36	-		20

30	Neurochirurgia	02	-	-	-	34
32	Neurologia	01	48	2	-	34
		01	40	-	-	
		02	-	-	-	
33	Neuropsichiatria infantile	01	-	-	-	
34	Oculistica	01	24	2	-	14
35	Odontoiatria e stomatologia	01	-	-	-	2
36	Ortopedia e traumatologia	01	74	4	-	63
		02	-	-	-	
37	Ostetricia e ginecologia	01	99	3	-	74
		02	-	-	-	
		03	-	-	-	
38	Otorinolaringoiatria	01	46	4	-	32
39	Pediatria	01	51	4	-	24
		02	-	-	-	
40	Psichiatria	01	-	-	-	
43	Urologia	01	48	2	-	40
		02	-	-	-	
49	Terapia intensiva	01	12	-	-	24
		02	12	-	-	
	Terapia Intensiva Post-operatoria					4
	Rianimazione pediatrica					2
50	Unità coronarica	01	8	-	-	8
51	Astanteria	01	-	-	-	
52	Dermatologia	01	25	2	-	20
54	Emodialisi	01	-	-	-	
56	Recupero e riabilitazione funzionale	01	20	-	-	38
		02	20	-	-	
58	Gastroenterologia	01	44	2	-	40
		02	-	-	-	
60	LUNGODEGENZA	01	-	-	-	
		02	-	-	-	
62	Neonatologia	01	20	-	-	16
64	Oncologia	01	40	15	-	52

68	Pneumologia	01	-	-	-	
		02	-	-	-	
		03	-	-	-	
		04	-	-	-	
70	Radioterapia	01	8	-	-	6
71	Reumatologia	01	-	-	-	
		02	-	-	-	
73	Terapia intensiva neonatale	01	8	-	-	8
75	Neuroriabilitazione					10
TOTALE			987	54		907

POSTI LETTO IRCCS/ ENTI ECCLESIASTICI ASL BR

			IRCCS E. MEDEA - OSTUNI		
Cod. disc.	Disciplina		HSP 1/1/2010	P.L. rideterminati (DGR n. 612 del 3/3/2010)	
08	Cardiologia	01	-	-	
09	Chirurgia generale	01	-	-	
12	Chirurgia plastica	01	-	-	
14	Chirurgia vascolare	01	-	-	
18	Ematologia	01	-	-	
19	Malattie endocrine	01	-	-	
21	Geriatria	01	-	-	
24	Malattie infettive e tropicali	01	-	-	
26	Medicina generale	01	-	-	
29	Nefrologia	01	-	-	
30	Neurochirurgia	01	-	-	
32	Neurologia	01	-	-	
34	Oculistica	01	-	-	
36	Ortopedia e traumatologia	01	-	-	
		02	-	-	
37	Ostetricia e ginecologia	01	-	-	
38	Otorinolaringoiatra	01	-	-	
39	Pediatria	01	-	-	
40	Psichiatria	01	-	-	
43	Urologia	01	-	-	
47	Grandi usionati	01	-	-	
49	Terapia intensiva	01	-	-	
50	Unità coronarica	01	-	-	

52	Dermatologia	01	-	-	-
56	Recupero e riabilitazione funzionale	01	-	-	-
60	LUNGODEGENZA	01	-	-	-
62	Neonatologia	01	-	-	-
64	Oncologia	01	-	-	-
68	Pneumologia	01	-	-	-
73	Terapia intensiva neonatale	01	-	-	-
75	Neuro-riabilitazione	01	25	-	30
	TOTALE		25	-	

POSTI LETTO IRCCS/ ENTI ECCLESIASTICI ASL LE

Cod. disc.	Disciplina	EE CARDINALE PANICO - TRICASE			P.L. rideterminati (DGR n. 610 del 3/3/2010)
		ORD.	HSP 1/1/2010	DH	
07	Cardiochirurgia	01	-	-	
08	Cardiologia	01	20	-	18
		02	-	-	
09	Chirurgia generale	01	38	4	40
10	Chirurgia maxillo-facciale				4
11	Chirurgia pediatrica	01	-	-	
12	Chirurgia plastica	01	-	-	
13	Chirurgia toracica	01	-	-	
14	Chirurgia vascolare	01	16	4	16
18	Ematologia	01	11	4	15
19	Malattie endocrine	01	-	-	
21	Geriatra	01	-	-	
24	Malattie infettive e tropicali	01	-	-	
26	Medicina generale	01	39	6	30
		02	-	-	
29	Nefrologia	01	9	1	10
30	Neurochirurgia	01	-	-	8
32	Neurologia	01	-	-	30
34	Oculistica	01	8	12	10
36	Ortopedia e traumatologia	01	30	7	32
37	Ostetricia e ginecologia	01	31	3	30
38	Otorinolaringoiatra	01	18	2	15

39	Pediatria	01		16	4	10
40	Psichiatria	01		-	-	
43	Urologia	01		32	4	30
		02		-	-	
48	Nefrologia (abilitato al trapianto rene)	01		-	-	
49	Terapia intensiva	01		8	-	12
50	Unità coronarica	01		8	-	10
51	Astanteria	01		-	-	
52	Dermatologia	01		-	-	
56	Recupero e riabilitazione funzionale	01		20	-	20
58	Gastroenterologia	01		-	-	
60	LUNGODEGENZA	01		-	-	18
62	Neonatalogia	01		6	-	8
64	Oncologia	01		-	-	10
66	Oncoematologia	01		-	-	
68	Pneumologia	01		20	-	20
		03		-	-	
		04		-	-	
71	Reumatologia	01		-	-	
73	Terapia intensiva neonatale	01		4	-	6
75	Neuroriabilitazione					5
TOTALE				334	52	407

POSTI LETTO PRIVATI ACCREDITATI ASL BA (HSP 1/1/2010)

Cod. disc.	Disciplina	CDC LA MADONNINA - BARI		CDC S. MARIA - BARI		CDC S. RITA (CCR) - BARI		CDC TORREBELLA - BARI		CDC VILLA LUCE (CCR) - BARI	
		Ord.	DH	Ord.	DH	Ord.	DH	Ord.	DH	Ord.	DH
07	Cardiochirurgia	01	-	15	-	-	-	-	-	-	-
08	Cardiologia	01	-	-	-	-	-	-	-	-	-
09	Chirurgia generale	01	30	30	-	24	-	-	-	-	-
10	Chirurgia maxillo-facciale	01	-	-	-	-	-	-	-	-	-
21	Geriatría	01	20	10	-	-	-	-	-	-	-
26	Medicina generale	01	20	10	30	30	33	-	-	50	-
29	Nefrologia	01	-	-	-	20	-	-	-	-	-
30	Neurochirurgia	01	-	-	-	-	-	-	-	-	-
32	Neurologia	01	-	-	-	-	-	24	-	-	-
34	Oculistica	01	15	-	-	-	-	-	-	-	-
36	Ortopedia e traumatologia	01	-	-	10	-	-	-	-	-	-
37	Ostetricia e ginecologia	01	15	-	50	-	-	-	-	-	-
38	Otorinolaringoiatria	01	-	-	-	-	-	-	-	-	-
39	Pediatria	01	-	-	20	-	-	-	-	-	-
40	Psichiatria	01	-	-	-	-	-	-	-	-	-
43	Urologia	01	-	-	10	-	-	-	-	-	-
49	Terapia intensiva	01	-	-	-	-	-	-	-	-	-
50	Unità coronarica	01	-	-	-	-	-	-	-	-	-
56	Recupero e riabilitazione funzionale	01	-	-	-	-	-	-	-	-	-
TOTALE			100	20	165	-	74	33	24	-	50

CDC VILLA SERENA - BARI	Ord.	DH	CDC VILLA BIANCA (CCR) - BARI	Ord.	DH	CDC ANTHEA - BARI	Ord.	DH	CDC MATER DEI (CCR) - BARI	Ord.	DH	CDC CASA BIANCA - CASSANO	Ord.	DH	CDC VILLA LUCIA- GIOIA DEL C.LE	Ord.	DH	CDC MONTE IMPERATORE - NOCI	Ord.	DH	TOT.
-	-	-	30	-	-	20	-	-	-	-	-	-	-	-	-	-	-	-	-	65	
-	-	-	44	-	-	14	-	-	-	-	-	-	-	-	-	-	-	-	-	58	
-	-	-	-	-	-	-	-	-	-	16	-	-	-	-	-	-	-	-	-	100	
-	-	-	-	-	-	-	-	-	-	-	-	-	-	-	5	-	-	-	-	5	
-	-	-	-	-	-	-	-	-	-	-	-	-	-	-	-	-	60	-	-	90	
-	-	-	-	-	-	-	-	-	140	-	-	-	-	-	-	-	-	-	-	313	
-	-	-	-	-	-	-	-	-	-	-	-	-	-	-	-	-	-	-	-	20	
-	-	-	-	-	-	10	-	-	-	-	-	-	-	-	-	-	-	-	-	10	
-	-	-	-	-	-	-	-	-	-	-	-	-	-	-	-	-	-	-	-	24	
-	-	-	-	-	-	-	-	-	-	-	-	-	-	-	-	-	-	-	-	16	
-	-	-	-	-	-	16	-	-	-	16	-	-	-	-	16	-	-	-	-	58	
-	-	-	-	-	-	-	-	-	-	-	-	-	-	-	-	-	-	-	-	65	
-	-	-	-	-	-	-	-	-	-	-	-	-	-	-	5	-	-	-	-	5	
-	-	-	-	-	-	-	-	-	-	-	-	-	-	-	-	-	-	-	-	20	
20	-	-	-	-	-	-	-	-	-	-	-	-	-	-	-	-	-	-	-	20	
-	-	-	-	-	-	-	-	-	-	-	-	-	-	-	-	-	-	-	-	10	
-	-	-	-	-	-	8	-	-	-	-	-	-	-	-	-	-	-	-	-	8	
-	-	-	-	-	-	6	-	-	-	-	-	-	-	-	-	-	-	-	-	6	
-	-	-	-	-	-	17	-	-	-	-	-	-	-	-	14	-	-	60	-	91	
20	-	-	74	-	-	91	-	-	140	-	-	32	1	40	-	-	120	-	-	984	

POSTI LETTO PRIVATI ACCREDITATI ASL BT (HSP 1/1/2010)

Cod. disc.	Disciplina		CDC DIVINA PROVVIDENZA - BISCEGLIE		TOT.
			Ord.	DH	
08	Cardiologia	01	10	-	10
32	Neurologia	01	10	-	10
56	Recupero e riabilitazione funzionale	01	70	-	70
68	Pneumologia	01	10	-	10
TOTALE			100	-	100

POSTI LETTO PRIVATI ACCREDITATI ASL FG (HSP 1/1/2010)

Cod. disc.	Disciplina		CDC PROF. BRODETTI - FOGGIA	DH	CDC DE LUCA - CASTELNUOVO DAUNIA	DH	CDC S. MICHELE - MANFREDONIA	DH	CENTRO RIABIL. S. MARIA BAMBINA (DON UVA) - FOGGIA	DH
08	Cardiologia	01	-	-	18	-	-	-	10	-
09	Chirurgia generale	01	25	-	-	-	-	-	-	-
26	Medicina generale	01	16	-	20	-	-	-	-	-
32	Neurologia	01	10	-	-	-	-	-	10	-
36	Ortopedia e traumatologia	01	-	-	-	-	-	-	-	-
37	Ostetricia e ginecologia	01	-	-	-	-	-	-	-	-
38	Otorinolaringoiatra	01	-	-	-	-	-	-	-	-
56	Recupero e riabilitazione funzionale	01	-	-	10	-	-	-	50	-
58	Gastroenterologia	01	-	-	-	-	15	-	-	-
64	Oncologia	01	19	-	-	-	10	-	-	-
68	Pneumologia	01	-	-	-	-	15	-	10	-
TOTALE			70	-	48	-	40	-	80	-

CDC FONDAZIONE TURATI - VIESTE		CDC VILLA SERENA - CDC S. FRANCESCO - FOGGIA		TOT.
ORD.	DH	ORD.	DH	
-	-	6	-	34
-	-	16	-	41
16	-	10	-	62
-	-	-	-	20
-	-	30	-	30
-	-	16	-	16
-	-	10	-	10
14	-	16	-	90
-	-	-	-	15
-	-	-	-	29
-	-	-	-	25
				-
30	-	104	-	372

POSTI LETTO PRIVATI ACCREDITATI ASL BR (HSP 1/1/2010)

Cod. disc.	Disciplina		CDC SALUS - BRINDISI		TOT.
			ORD.	DH	
09	Chirurgia generale	01	15	1	16
14	Chirurgia vascolare	01	9	1	10
26	Medicina generale	01	13	3	16
37	Ostetricia e ginecologia	01	13	3	16
56	Recupero e riabilitazione funzionale	01	10	-	10
TOTALE			60	8	68

POSTI LETTO PRIVATI ACCREDITATI ASL LE (HSP 1/1/2010)

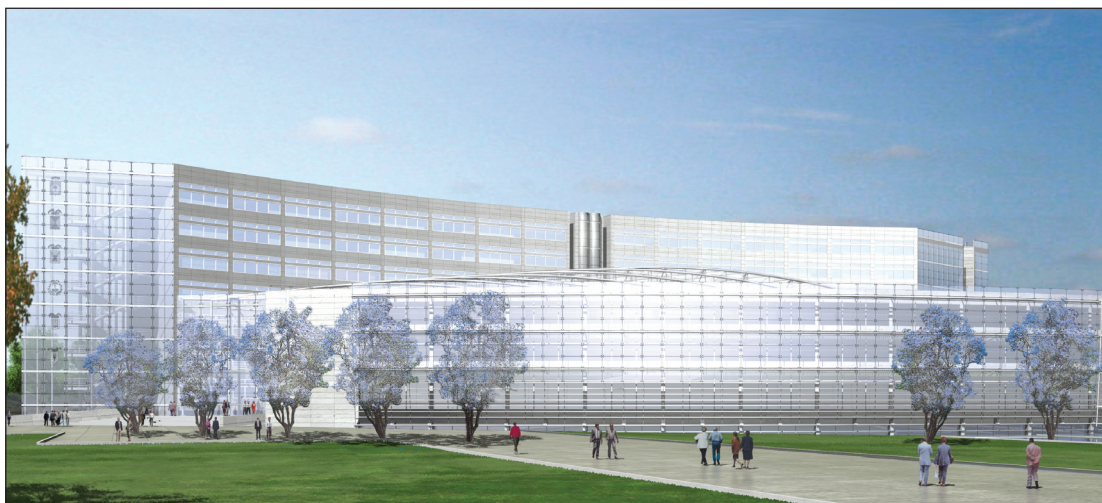
Cod. disc.	Disciplina	CDC PROF. PETRUCCIANI - LECCE		CDC VILLA BIANCA - LECCE		CDC VILLA VERDE - LECCE		CDC S. FRANCESCO - GALATINA	
		ORD.	DH	ORD.	DH	ORD.	DH	ORD.	DH
07	Cardiologia	01	-	-	-	-	-	-	-
08	Cardiologia	01	6	-	-	-	-	-	-
09	Chirurgia generale	01	12	-	-	-	-	15	-
10	Chirurgia maxillo-facciale	01	-	-	-	-	-	-	-
11	Chirurgia pediatrica	01	8	-	-	-	-	-	-
14	Chirurgia vascolare	01	8	-	-	-	-	-	-
26	Medicina generale	01	-	-	-	-	-	15	-
30	Neurochirurgia	01	-	-	-	-	-	-	-
32	Neurologia	01	-	-	-	50	-	-	-
34	Oculistica	01	-	2	-	-	-	-	-
36	Ortopedia e traumatologia	01	-	-	32	-	-	-	-
37	Ostetricia e ginecologia	01	12	-	-	-	-	20	-
38	Otorinolaringoiatra	01	-	-	-	-	-	10	-
39	Pediatria	01	8	-	-	-	-	-	-
43	Urologia	01	8	-	-	-	-	-	-
49	Terapia intensiva	01	-	-	-	-	-	-	-
50	Unità coronarica	01	-	-	-	-	-	-	-
56	Recupero e riabilitazione funzionale	01	10	-	-	-	-	-	-
TOTALE			72	2	32	-	50	60	-

CDC CITTA' DI LECCE - LECCE		CDC EUROITALIA - CASARANO		TOT.
ORD.	DH	ORD.	DH	
30	-	-	-	30
10	-	-	-	16
-	-	-	-	27
10	-	-	-	10
-	-	-	-	8
-	-	-	-	8
-	-	-	-	15
10	-	-	-	10
-	-	-	-	50
6	-	-	-	8
16	-	-	-	48
-	-	-	-	32
-	-	-	-	10
-	-	-	-	8
-	-	-	-	8
8	-	-	-	8
8	-	-	-	8
18	-	75	-	103
116	-	75	-	407

POSTI LETTO PRIVATI ACCREDITATI ASL TA (HSP 1/1/2010)

Cod. disc.	Disciplina		CDC BERNARDINI - TARANTO	DH	ORD.	CDC S. CAMILLO - TARANTO	DH	ORD.	CDC S. RITA - TARANTO	DH	ORD.	CDC VILLA VERDE - TARANTO	DH	ORD.	CDC VILLA BIANCA - MARTINA F.	DH
07	Cardiologia	01	-	-	-	-	-	-	-	-	-	12	-	-	-	-
08	Cardiologia	01	-	-	-	-	-	-	-	-	-	26	-	-	-	-
09	Chirurgia generale	01	15	-	-	27	-	-	-	-	-	-	-	-	-	-
21	Geriatra	01	-	-	-	-	-	-	-	-	-	28	-	-	-	-
26	Medicina generale	01	22	-	-	25	-	-	50	-	-	20	-	-	-	-
30	Neurochirurgia	01	10	-	-	-	-	-	-	-	-	-	-	-	-	-
34	Oculistica	01	5	-	-	-	-	-	-	-	-	-	-	-	-	-
36	Ortopedia e traumatologia	01	28	-	-	15	-	-	-	-	-	-	-	-	-	-
37	Ostetricia e ginecologia	01	16	-	-	25	-	-	-	-	-	-	-	-	-	-
38	Otorinolaringoiatra	01	-	-	-	10	-	-	-	-	-	-	-	-	-	-
50	Unità coronarica	01	-	-	-	-	-	-	-	-	-	6	-	-	-	-
56	Recupero e riabilitazione funzionale	01	-	-	-	-	-	-	-	-	-	50	-	-	64	-
64	Oncologia	01	-	-	-	-	-	-	-	-	-	10	-	-	-	-
68	Pneumologia	01	-	-	-	-	-	-	-	-	-	12	-	-	-	-
TOTALE			96	-	-	102	-	-	50	-	-	164	-	-	64	-

CDC C. MEDICO RIAB.- GINOSA		CDC CITTADELLA CARITA'- TARANTO		TOT.
ORD.	DH	ORD.	DH	
-	-	-	-	12
-	-	8	-	34
-	-	-	-	42
-	-	-	-	28
-	-	-	-	117
-	-	-	-	10
-	-	-	-	5
-	-	-	-	43
-	-	-	-	41
-	-	-	-	10
-	-	-	-	6
90	-	46	-	250
-	-	-	-	10
-	-	-	-	12
90	-	54	-	620



Progetto nuova sede Consiglio Regionale



BOLLETTINO **UFFICIALE** **DELLA REGIONE PUGLIA**

Direzione e Redazione: Lungomare Nazario Sauro, 33 - 70121 Bari

Tel. 0805406316 - 6317 - 6372 / fax 0805406379

Abbonamenti: 0805406376

Sito internet: <http://www.regione.puglia.it>

e-mail: burp@regione.puglia.it

Direttore Responsabile **Dott. Antonio Dell'Era**