

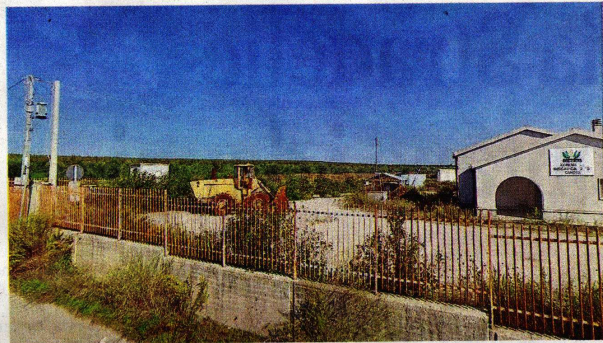
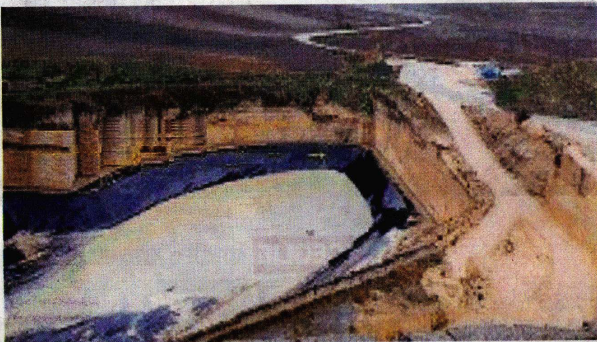
## AMBIENTE

INCHIESTE, SENTENZE E REAZIONI

La sentenza di assoluzione del gup di Trani sulla discarica di Canosa è stata ribaltata della Corte di Appello

Nell'ordinanza di arresto, il giudice per le indagini preliminari avvertiva del pericolo di reiterazione del reato

**GROTELLINE**  
La zona della discarica nella contrada dell'agro di Spinazzola



**CHIUSA**  
La discarica Cobema a Tufarelle, in agro di Canosa